

# DIMENSIONS

PORTES | FENÊTRES



# 2024

**PORTES EN ACIER** STEEL DOORS

**FENÊTRES** WINDOWS

**PORTES PATIO** PATIO DOORS

**PORTES INTÉRIEURES** INTERIOR DOORS

<b>■ QUI NOUS SOMMES</b> .....	3
WHO WE ARE	
<b>■ PORTES EN ACIER</b> .....	4
STEEL DOORS	
<b>■ FENÊTRES</b> .....	24
WINDOWS	
<b>■ PORTES PATIO</b> .....	40
PATIO DOORS	
<b>■ PORTES INTÉRIEURES</b> .....	54
INTERIOR DOORS	
<b>■ NOTES</b> .....	81

**GARANTIES**

Consultez notre site web [www.dimensionspf.com](http://www.dimensionspf.com) pour les garanties applicables sur l'ensemble de nos produits.

*Visit our website [www.dimensionspf.com](http://www.dimensionspf.com) for the warranties available on all our products.*

Dimensions portes et fenêtres est une entreprise familiale Canadienne. Depuis 1988, nous sommes chef de file dans le domaine des portes et fenêtres résidentielles.

Notre équipe dynamique a pour mission d'offrir des produits et un service de qualité exceptionnelle. Manufacturier de produits standards, nous sommes également les spécialistes du sur mesure ! Qu'il s'agisse d'un projet spécial, d'une construction neuve ou d'une rénovation, Dimensions a ce qu'il vous faut ! Nous sommes partenaire de tous vos projets.

Nos produits sont offerts à travers tout l'Est du Canada par le biais de nos distributeurs et nous assurons notre propre transport afin d'offrir le meilleur service qui soit.

Merci de choisir une entreprise de chez vous !

*Dimensions Windows and doors is a Canadian family business. Since 1988, we have been a leader in the field of residential windows and doors.*

*Our dynamic team's mission is to offer exceptional quality products and service. Manufacturer of standard products, we are also custom-made specialists! Whether it's a special project, a new construction or a renovation, Dimensions is what you need! We are a partner for all your projects.*

*Our products are offered throughout Eastern Canada through our distributors and we provide our own transportation to provide the best possible service.*

*Thank you for choosing a company close to home!*

# PORTES À PANNEAUX

PANEL DOORS



\*CERTAINES RESTRICTIONS S'APPLIQUENT  
SOME RESTRICTIONS APPLY



TAO



ERA





**SOHO  
(SHAKER)**  
INVENTAIRE/STOCK



**SYDNEY**  
INVENTAIRE/STOCK



**ORLÉANS**  
INVENTAIRE/STOCK



**B01**  
INVENTAIRE/STOCK



**VOG**  
INVENTAIRE/STOCK



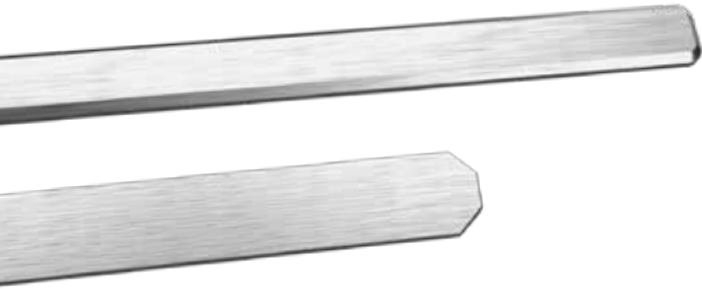
**OSO**



**VICTORIA  
(SHAKER)**  
INVENTAIRE/STOCK



**LINEA**



Donnez un caractère unique à votre entrée en y ajoutant des appliqués en ALUNOX. Un simple ajout qui donne un nouveau regard aux portes Uno, Vog et Oso de notre collection Design.

Customize your entrance and add character to our Design Collection steel doors with ALUNOX decorative elements. This simple addition transforms the look of our Uno, Vog and Oso doors.



ERA 1



OSO 1



OSO 2



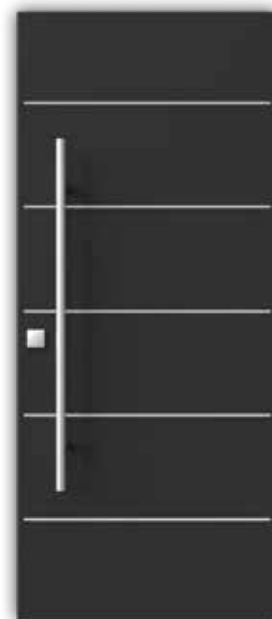
VOG 1



VOG 2



UNO 1



UNO 2

# BARROTINS DE SURFACE

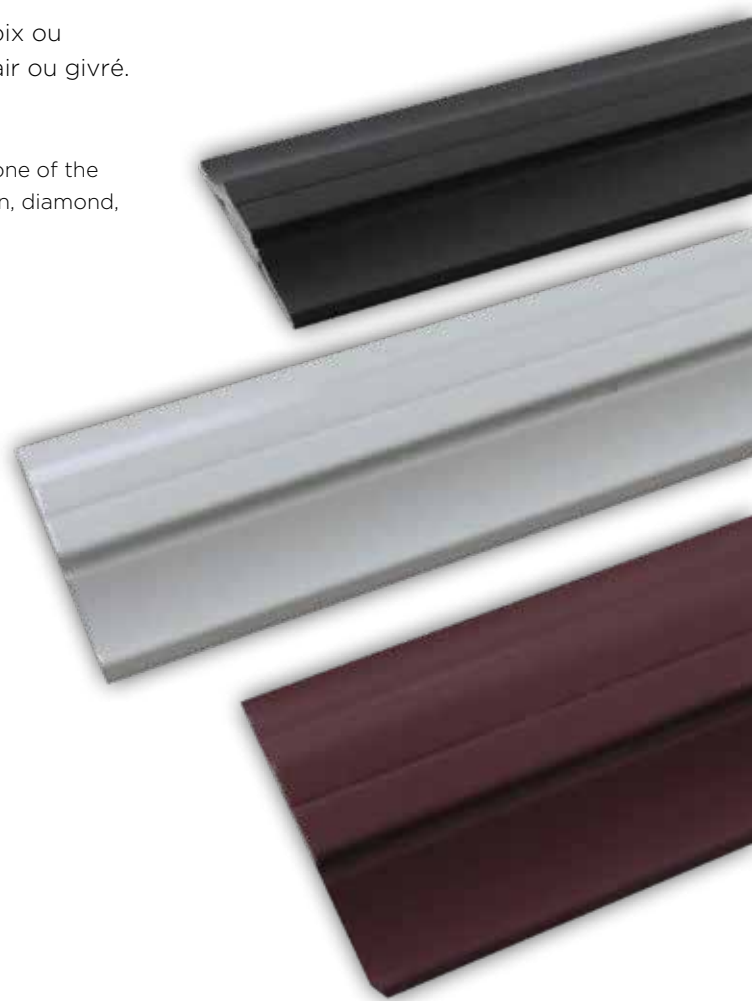
SURFACE MULLIONS



\* CERTAINES RESTRICTIONS S'APPLIQUENT  
SOME RESTRICTIONS APPLY

Barrotins de surface 1 1/2" en aluminium. Créez la porte de votre choix ou choisissez l'un des modèles suivants. Disponibles avec thermos clair ou givré. (Blanc satiné, diamanté, screen, glue-chip, etc.)

1 1/2" aluminum surface mullions. Create the door of your choice or choose one of the following models. Available with clear or frosted thermal glass. (White satin, diamond, screen, glue-chip, etc.)



**ORLBS – 22**



**A13BS – 14**



**VICBS – 31**



**SYDBS – 22**



**A13BS – 24**



## MÉCANISME AUTOMATIQUE



- Installation en usine des poignées multipoints.  
*Multipoint handles installed in the factory.*



**SÉRIE VENISE**  
VENISE SERIES



**SÉRIE ALLEGRO**  
ALLEGRO SERIES



**SÉRIE CAPRI**  
CAPRI SERIES

- **Couleurs disponibles / Available Colours**

Laiton antique / Antique Brass, Bronze foncé / Dark Bronze,  
Étain / Pewter, Nickel satiné / Satin Nickel, Laiton poli / Polished Brass

## MÉCANISME AUTOMATIQUE



**SÉRIE BERKLEY**  
BERKLEY SERIES



**SÉRIE ROMA**  
ROMA SERIES



**SÉRIE BERLIN**  
BERLIN SERIES

- **Couleurs disponibles / Available Colours**

Noir / Black, Bronze foncé / Dark Bronze, Étain / Pewter (except Berlin), Nickel satiné / Satin Nickel

# CADRE DE PORTE EN ACIER STANDARD

STANDARD STEEL DOOR FRAME SYSTEM



\* CERTAINES RESTRICTIONS S'APPLIQUENT  
SOME RESTRICTIONS APPLY



Voici notre système de cadre en bois recouvert, éprouvé et amélioré depuis les 30 dernières années. Il offre le meilleur rapport qualité/prix de l'industrie et répond ou surpasse les normes canadiennes. Afin de s'adapter à tous vos besoins, une multitude d'options intéressantes sont disponibles !

Here's our clad wood frame system, tested and improved over the past 30 years. It offers the best value for money in the industry and meets or surpasses Canadian standards. In order to adapt to all your needs, numerous interesting options are available!

## AVANTAGES

### ADVANTAGES

- Notre système DIMENSIONS + éprouvé et amélioré depuis 30 ans pour offrir le meilleur rapport qualité/prix de l'industrie  
*Our DIMENSIONS + system tested and improved for 30 years to offer the best value for money in the industry*
- Respectes les normes canadiennes de la NAFS  
*(rendement entre Classe LC - CP 30 et CP 40 disponible sur notre site web)*  
*Meets NAFS Canadian standards (efficiency between LC Class - CP 30 and CP 40 available on our website)*
- Assemblage avec broches et vis à écrous pour une solidité accrue  
*Assembly with pins and screws with nuts for greater strength*
- Assemblage avec scellant entre les composantes de bois  
*Sealant assembly between wood components*
- Système de bris thermique et lamelle avec bulle d'étanchéité  
*Thermal break and slat with sealing bubble system*
- **NOUVEAU système de coupe-froid compression + double coupe-froid sur partie intérieure**  
**NEW compression weatherstrip system + interior double weatherstrip**
- Bloc pour astragale maintenant renforcé  
*New reinforced twin door block*



**CADRE DE BOIS RECOUVERT EN ALUMINIUM**

ALUMINIUM-CLAD WOOD FRAME

## OPTIONS

### OPTIONS

- Machinage de gâches sur le cadre  
*Striker plate groove on the frame*
- Peinture extérieure ou intérieure du cadre de couleur sur mesure ou standard  
*Custom or standard paint colour on the outside or inside of the frame*
- Battant de porte recouvert en PVC et coupe-froid  
*PVC-clad door leaf and weatherstrip*
- Pentures à billes  
*Ball-bearing hinges*
- Recouvrement extérieur en PVC ou en aluminium  
*PVC or aluminum exterior cladding*
- Recouvrement en PVC ou en aluminium intérieur  
*PVC or aluminum interior cladding*
- Moulures à brique  
*Brick moulding*
- Seuil anodisé noir  
*Black anodized sill*
- Seuil en granit (7 1/4" seulement)  
*Granit sill (7 1/4" only)*
- Poignées multipoint  
*Multipoint handles*

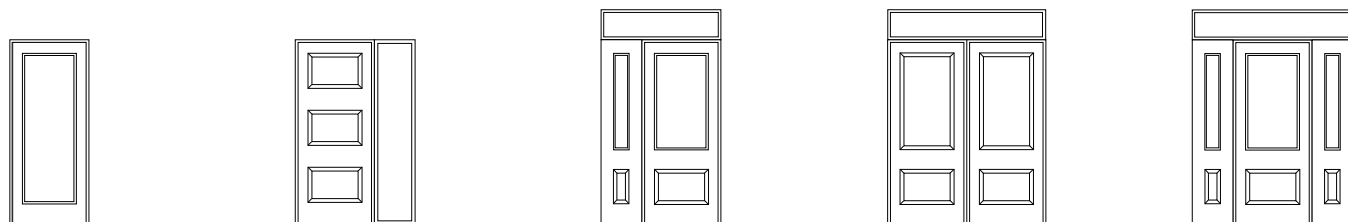


**CADRE DE BOIS RECOUVERT EN PVC**

PVC-CLAD WOOD FRAME

## EXEMPLES DE CONFIGURATIONS POSSIBLES

### CONFIGURATION POSSIBILITY EXAMPLES



DISPONIBLE/AVAILABLE : 4<sup>5/8</sup>, 6<sup>5/8</sup>, 7<sup>1/4</sup>, 8<sup>5/8</sup>, 9<sup>1/4</sup>, 9<sup>3/4</sup> STANDARD



LOW-E Argon

COLLECTION **PROMO**

**Novatech®**



**BELMONT**  
(PATINÉ/PATINA)

**MOULURE CONTEMPORAINE**  
10-387-060-002 (23X65)





**TRINTA**  
(SABLÉ/SANDBLAST)  
**PORTE SOHO**  
MOULURE CONTEMPORAINE  
06-373-057-002



**ALLURE**  
(ZINC)  
**PORTE ORLÉANS**  
10-002-057-004 (23X49) // 10-002-017-003 (9X49)



**PURE**  
(FINI SABLÉ AVEC ENCRE NOIRE / SANDBLAST FINISHED WITH BLACK INK)  
MOULURE CONTEMPORAINE  
07-334-038-004 (21X65)



**ALYS**  
(RAINURÉE/V-GROOVE)  
**PORTE ORLÉANS**  
06-322-057-001 (23X49) // 06-322-017-001 (9X49)



**ÉVANGÉLINE II**

(ZINC)

**PORTE ORLÉANS**

10-054-057-006 (23X49) // 10-054-017-005 (9X49)



**BISTRO**

(PATINÉE/PATINA)

**PORTE ORLÉANS**

10-258-057-001 (23X49) // 10-258-017-001 (9X49)



**A-13 CONTEMPORAINE**

(VERRE CLAIR/LOW-E)

**MOULURE CONTEMPORAINE**

08-079-038-141 (21X65)



**CACHET**

(ZINC)

**PORTE ORLÉANS**

10-230-057-003 (23X49) // 10-230-017-003 (9X49)



**FARMHOUSE**  
 (CAFA 2X2 / 1X2 DUO BLANC)  
**PORTE ORLÉANS**  
 01-244-057-008 (23X49) // 01-244-017-006 (9X49)



**SABLÉ/SANDBLAST 23X65**  
 (SABLÉ/SANDBLAST LOW-E ARGON)  
**MOULURE CONTEMPORAINE**  
 08-079-060-139



**CACHET 23X15** <sup>7/16</sup>  
 (PATINÉ/PATINA)  
**PORTE VICTORIA**  
**MOULURE CONTEMPORAINE**  
 TABLETTE EN OPTION  
 10-230-260-011



**SABLÉ/SANDBLAST 23X18**  
 (SABLÉ/SANDBLAST LOW-E ARGON)  
**MOULURE CONTEMPORAINE**  
 08-079-259-033



**ZENITH**  
(RAINURÉE/Y-GROOVE)  
**MOULURE CONTEMPORAINE**  
06-347-060-002 (23X65)



**EDGE**  
(VERRE SABLÉ, CONTOUR CLAIR/SANDBLAST, CLEAR PERIMETER)  
**MOULURE CONTEMPORAINE**  
08-079-060-202 (23X65)



**AZUR**  
(SÉRIGRAPHIE/SILKSCREEN)  
**MOULURE CONTEMPORAINE**  
07-338-060-002 (23X65) // 07-338-005-001 (8X65)



**MISTRAL**  
(PATINÉE/PATINA)  
**PORTE ORLÉANS**  
10-310-057-001 (23X49) // 10-310-017-001 (9X49)





**MASTERLINE HORIZONTAL**  
TREMPÉ LOWE ARGON  
MOULURE CONTEMPORAINE  
08-079-259-070



**SCREEN 23" X 13" (x4)**  
TREMPÉ LOWE ARGON  
MOULURE CONTEMPORAINE  
08-079-053-11



**EDGE**  
TREMPÉ LOWE ARGON  
MOULURE CONTEMPORAINE  
08-079-057-103



**ENDRICK**

(NON SOUDÉ NOIR/NON WELDED BLACK)

**MOULURE URBAINE**

END108NSE-NO-CURB-UPVC // END107NSE-NO-CURB-UPVC



**WHISTLER**  
 (PLOMB ANTIQUE/ANTIQUE LEAD)  
 MOULURE URBAINE  
 PORTE SOHO  
 WH1104E-N-CURB



**FRAGRANCE**  
 (VERRE SABLÉ, ZONE CLAIRE / SANDBLAST GLASS, CLEAR ZONE)  
 PORTE SOHO  
 MOULURE URBAINE  
 FRA104-CURB-UPVC



**AMADEUS**  
 (PLOMB/LEAD)  
 PORTE ORLEAN XE PLUS  
 AMA104PL-LOWE (23X49) // AMA105PL-LOWE (9X49)



**RODIN**  
 (PLOMB/LEAD)  
 PORTE 300  
 ROD 104-PL (23"X49") // ROD 105-PL (9"X49")



**VENUS**  
 (PLOMB ANTIQUE/ANTIQUE LEAD)  
 PORTE 300  
 VEN 130-N (3/4" OVALE) // VEN 105-N (9X49)



**D03**  
Clair Low-E Argon  
Clear Low-E Argon



**B03**  
Clair Low-E Argon  
Clear Low-E Argon



**B06 C.I.**  
Clair Low-E Argon  
Clear Low-E Argon



**UNO-23x18-3x**  
Clair/Clear low-E Argon  
Moulure contemporaine  
08-079-259-032



**B02**  
Clair Low-E Argon  
Clear Low-E Argon



**D02**  
Clair Low-E Argon  
Clear Low-E Argon



**A13**  
Clair Low-E Argon  
Clear Low-E Argon





**VICTORIA-23x15 <sup>7/16</sup>**  
Clair/Clear low-E Argon  
Moulure contemporaine  
08-079-260-026



**L18 C.I.**  
Clair Low-E Argon  
Clear Low-E Argon



**B01**



**A13 CCGB**  
Clair Low-E Argon  
Clear Low-E Argon



**D06 C.I.**  
Clair Low-E Argon  
Clear Low-E Argon



**A14 C.I.**  
Clair Low-E Argon  
Clear Low-E Argon



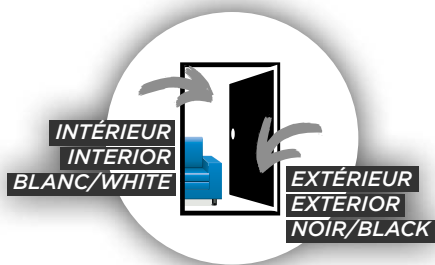
**CAAL10**  
Clair Low-E Argon  
Clear Low-E Argon

# SÉRIE COMMODITÉ - FACE EXTÉRIEURE NOIRE

BLACK EXTERIOR FACE COMMODITY SERIES



\* CERTAINES RESTRICTIONS S'APPLIQUENT  
SOME RESTRICTIONS APPLY



Profitez d'une rapidité de livraison et d'un prix avantageux sur ces modèles promotionnels **INVENTAIRE**. Offert avec la porte N600 prépeinte noire et moulure contemporaine noire dans la masse. (disponible seulement en porte simple)



**Commandes rapides : 32", 34", 36"**  
Quick orders: 32", 34", 36"

Take advantage of speedy delivery and attractive prices on these **INVENTORY** promo models. Offered with the N600 black prepainted door and black contemporary moulding in the mass. (Available only in a single door version).



CAFA 2X2 DUO NOIRE / BLACK  
Clair/Clear Low-E Argon  
01-244-057-042



CLAIR 22X48 NOIRE / BLACK  
PORTE ORLÉAN  
Clair/Clear Low-E Argon



ORLÉAN NOIRE / BLACK



B01 NOIRE / BLACK



**B03 NOIRE / BLACK**  
Clair/Clear Low-E Argon



**EDGE 22X64 NOIRE / BLACK**  
Sablé, Contour clair/Sandblast,clear perimeter  
Low-E Argon



**SATINÉ 22X64 NOIRE / BLACK**  
Satiné/Satin  
Low-E Argon  
08-079-060-301



**A-13 22X64 NOIRE / BLACK**  
Clair/Clear Low-E Argon



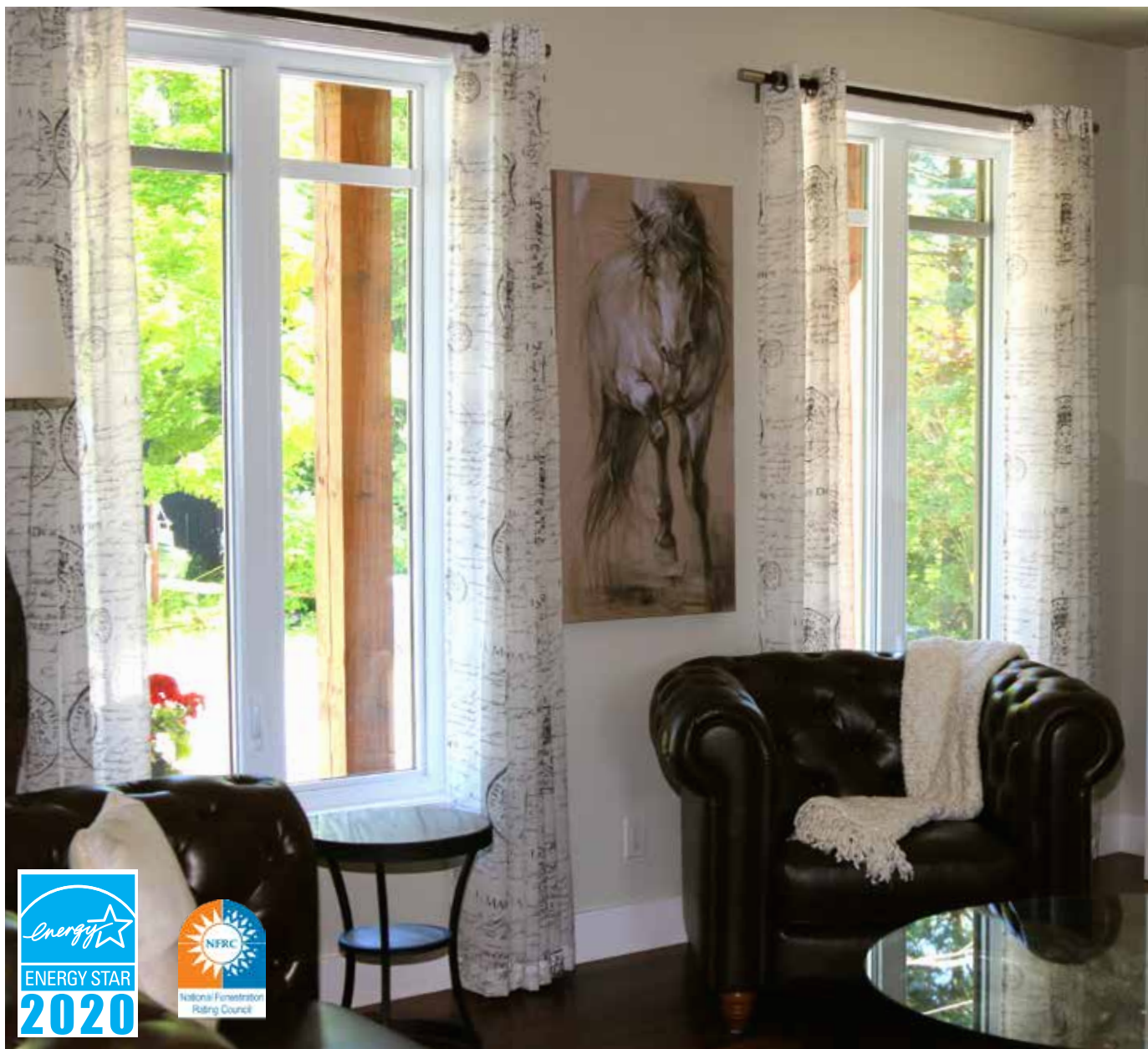
**PURE 22X64 NOIRE / BLACK**  
Fini sablé avec encre noire /  
Sandblasted finished with black ink  
Clair/Clear Low-E Argon



**TRINTA 22x48 NOIRE / BLACK**  
PORTE ORLEAN  
Sablé V-Groove Low-E Argon

# FENÊTRES BATTANT/AUVENT/FIXE PVC

AWNING/CASEMENT/FIXED PVC WINDOWS



\*CERTAINES RESTRICTIONS S'APPLIQUENT POUR LA CERTIFICATION ENERGY STAR 2020 / SOME RESTRICTIONS APPLY FOR ENERGY STAR 2020 CERTIFICATION



Volet Dimensions  
*Dimensions Sash*



Volet contemporain  
(disponible avec laminé noir extérieur)

*Contemporary Sash  
(Available with exterior black laminate)*



Petit cadre fixe  
(disponible avec laminé noir extérieur)

*Small Fixed Frame  
(Available with exterior black laminate)*

## SPÉCIFICATIONS SPECIFICATIONS

- Homologué par Energy Star 2020 (certaines restrictions s'appliquent)  
Energy Star 2020 certified (some restrictions apply)
- Produit testé et qui respecte les normes de la NAFS  
Product tested and complying with NAFS standards
- Cadre de 4<sup>1/2</sup>" ou 5<sup>5/8</sup>" favorisant le positionnement du vitrage dans la partie chaude du mur  
4<sup>1/2</sup>" or 5<sup>5/8</sup>" frame accommodating the positioning of the glass within the warm part of the wall
- Volet d'étanchéité maximale incorporant 3 coupe-froid noirs  
Maximum tightness sash with 3 embedded black weatherstrips
- **NOUVEAUTÉ : Moustiquaire haut-de-gamme en aluminium extrudé.**  
**New: High end aluminium extruded screen**
- **NOUVEAUTÉ : Barrure et manivelle de style contemporain.**  
**New: Contemporary lock and crank handle**
- Mécanisme d'ouverture en acier inoxydable **GARANTI À VIE**  
**LIFETIME GUARANTEED** stainless steel opening mechanism

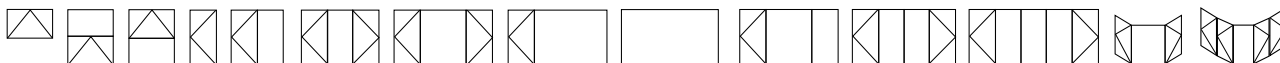


## OPTIONS OPTIONS

- **NOUVEAUTÉ : option disponible en version NOIR LAMINÉ extérieur sur volet de style contemporain avec cadre 5<sup>5/8</sup> seulement**  
**NEW : Available BLACK LAMINATED exterior in option on contemporary style sash only**
- Volet de style **DIMENSIONS** exclusif ou **CONTEMPORAIN**  
*DIMENSIONS exclusive or CONTEMPORARY style sash*
- Unité scellée en verre **DOUBLE** ou **TRIPLE**  
*DOUBLE or TRIPLE glazed sealed units*
- Intercalaire en acier inoxydable **INTERCEPT ULTRA** (standard) ou **SWISS SPACER** (optionnel)  
*INTERCEPT ULTRA (standard) or SWISS SPACER (optional) stainless steel spacer*
- Multitude de moulures à brique et option d'installation (voir page 39)  
*Multitude of brick mouldings and optional installation (see page 39)*



## EXEMPLES DE CONFIGURATIONS CONFIGURATION EXAMPLES



## PERFORMANCES

BATTANT PVC | CASEMENT..... NAFS-08  
CSA A440-00

Infiltration/exfiltration d'air - Air infiltration/exfiltration :	A3	A3
Infiltration d'eau - Water resistance :	100	B7
Pression de calcul - Design pressure :	PC75	C5
Désignation principale - Primary designator :	LC-CP75 800 X 1500 (32 X 59) Type C	

AUVANT PVC | AWNING NAFS-08 CSA  
A440-00

Infiltration/exfiltration d'air - Air infiltration/exfiltration :	A3	A3
Infiltration d'eau - Water resistance :	100	B7
Pression de calcul - Design pressure :	PC50	C3
Désignation principale - Primary designator :	LC-CP50 1200 X 800 (47 X 32) Type AP	

VOLETS FIXES | FIXED FRAME NAFS-08 CSA  
A440-00

Infiltration/exfiltration d'air - Air infiltration/exfiltration :	A3	Fixe
Infiltration d'eau - Water resistance :	100	B7
Pression de calcul - Design pressure :	PC70	PC75
Désignation principale - Primary designator :	CW-CP75 1500 X 1500 (59 X 59) Type FW	



### PEINTURE PAINT

Peinture disponible sur l'extérieur et l'intérieur, couleurs Gentek ou sur mesure.  
Paint available on the exterior and interior, Gentek or custom colours



# FENÊTRES BATTANT/AUVENT/FIXE HYBRIDES ALUMINIUM

AWNING/CASEMENT/FIXED HYBRID ALUMINUM WINDOWS



\*CERTAINES RESTRICTIONS S'APPLIQUENT POUR LA CERTIFICATION ENERGY STAR 2020 / SOME RESTRICTIONS APPLY FOR ENERGY STAR 2020 CERTIFICATION



Volet Dimensions  
*Dimensions Sash*



Volet contemporain  
*Contemporary Sash*



Petit cadre fixe  
*Small Fixed Frame*



Grand cadre fixe  
*Large Fixed Frame*

## SPÉCIFICATIONS SPECIFICATIONS

- Homologué par Energy Star 2020 (*certaines restrictions s'appliquent*)  
*Energy Star 2020 certified (some restrictions apply)*
- Produit testé et qui respecte les normes de la NAFS  
*Product tested and complying with NAFS standards*
- Extrusion d'aluminium de qualité avec peinture cuite de norme AAMA 2604  
*Quality aluminum extrusion using powder coat paint complying with AAMA 2604 standards*
- Cadre ultra-rigide de 5<sup>5/8</sup>" favorisant le positionnement du vitrage dans la partie chaude du mur  
*super rigid 5 5/8" frame accommodating the positioning of the glass within the warm part of the wall*
- Volet d'étanchéité maximale incorporant 3 coupe-froid noirs  
*Maximum tightness sash with 3 embedded black weatherstrips*
- **NOUVEAUTÉ : Moustiquaire haut-de-gamme en aluminium extrudé.**  
*New: High end aluminium extruded screen*
- **NOUVEAUTÉ : Barrure et manivelle de style contemporain.**  
*New: Contemporary lock and crank handle*
- Mécanisme d'ouverture en acier inoxydable **GARANTI À VIE**  
**LIFETIME GUARANTEED** *stainless steel opening mechanism*



## OPTIONS OPTIONS

- Volet de style **DIMENSIONS** exclusif ou **CONTEMPORAIN**  
*DIMENSIONS exclusive or CONTEMPORARY style sash*
- Unité scellée en verre **DOUBLE** ou **TRIPLE**  
*DOUBLE or TRIPLE glazed sealed units*
- Multitude de moulures à brique et option d'installation (voir page 39)  
*Multitude of brick mouldings and optional installation (see page 39)*
- Intercalaire en acier inoxydable **INTERCEPT ULTRA** (standard) ou **SWISS SPACER** (optionnel)  
*INTERCEPT ULTRA (standard) or SWISS SPACER (optional) stainless steel spacer*



## EXEMPLES DE CONFIGURATIONS CONFIGURATION EXAMPLES



## PERFORMANCES

BATTANT HYBRIDE   HYBRID CASEMENT	NAFS-08	CSA-A440-00
Infiltration/exfiltration d'air - Air infiltration/exfiltration :	A3	A3
Infiltration d'eau - Water resistance :	100	B7
Pression de calcul - Design pressure :	PC85	C5
Désignation principale - Primary designator :	LC-CP85 800 X 1500 (32 X 59) Type C	
AUVENT HYBRIDE   HYBRID AWNING	NAFS-08	CSA A440-00
Infiltration/exfiltration d'air - Air infiltration/exfiltration :	A3	A3
Infiltration d'eau - Water resistance :	100	B7
Pression de calcul - Design pressure :	PC50	C3
Désignation principale - Primary designator	LC-CP50 1200 X 800 (47 X 32) Type AP	
VOLETS FIXES   FIXED FRAME	NAFS-08	CSA A440-00
Infiltration/exfiltration d'air - Air infiltration/exfiltration :	A3	Fixe
Infiltration d'eau - Water resistance :	100	B7
Pression de calcul - Design pressure :	DP85	C5
Désignation principale - Primary designator	CW-PG85 1500 X 1500 (59 X 59) Type FW	



### PEINTURE PAINT

Peinture disponible sur l'extérieur et l'intérieur, couleurs Gentek ou sur mesure.

Paint available on the exterior and interior, Gentek or custom colours

### COULEURS COLOURS

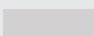
Couleurs de série disponibles en peinture électrostatique

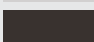
Standard colours available in powder-coat paint

 Blanc  
White

 Noir  
Black

 Charbon  
Slate

 Anodisé clair  
Clear anodized

 Brun commercial  
Commercial brown



# FENÊTRES BATTANT/AUVENT/FIXE ALUMINIUM

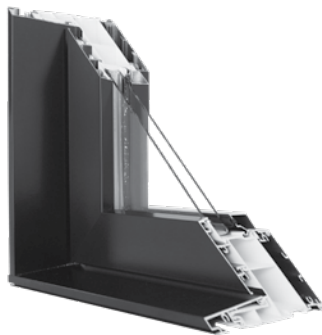
AWNING/CASEMENT/FIXED ALUMINUM WINDOWS



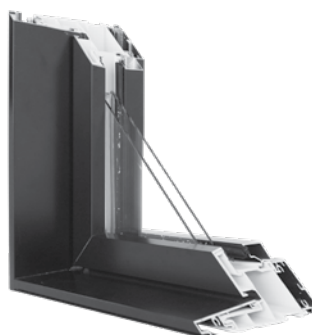
*\*CERTAINES RESTRICTIONS S'APPLIQUENT POUR LA CERTIFICATION ENERGY STAR 2020 / SOME RESTRICTIONS APPLY FOR ENERGY STAR 2020 CERTIFICATION*



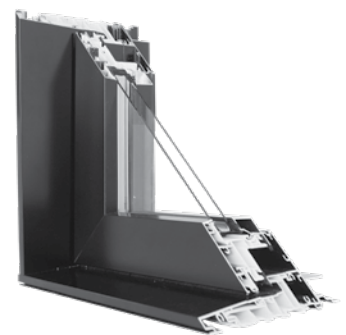
Volet Dimensions  
*Dimensions Sash*



Grand cadre fixe  
*Large Fixed Frame*



Petit cadre fixe  
*Small Fixed Frame*



Volet contemporain  
*Contemporary Sash*



## SPÉCIFICATIONS SPECIFICATIONS

- Homologué par Energy Star 2020 avec thermos triple (certaines restrictions s'appliquent)  
Energy Star 2020 certified with Triple sealed units (some restrictions apply)
- Assemblage modulaire  
Modular Assembly
- Extrusion d'aluminium de qualité avec peinture cuite de norme AAMA 2604  
Quality aluminum extrusion using powder coat paint complying with AAMA 2604 standards. Intercalaire TECHNOFORM noir de série.  
Black TECHNOFORM spacer standard.
- Cadre ultra-rigide de 5<sup>5/8</sup>" favorisant le positionnement du vitrage dans la partie chaude du mur  
super rigid 5<sup>5/8</sup>" frame accommodating the positioning of the glass within the warm part of the wall
- Moulure à brique en aluminium (3/4 et 1<sup>1/2</sup> ouvert ou fermé)  
Aluminum brick moulding (3/4 and 1<sup>1/2</sup>" open or closed)
- Moustiquaire haut-de-gamme en aluminium extrudé  
High end aluminium extruded screen
- Support d'installation décalé inclus  
Offset installation bracket Included
- Barrure et manivelle de style contemporain.<sup>1</sup> Gâches des volets ouvrants noirs  
Contemporary lock and crank handle<sup>1</sup>. Black Strike plate on opening Sashes



## OPTIONS

- Volet de style **DIMENSIONS** exclusif ou **CONTEMPORAIN**  
DIMENSIONS exclusive or CONTEMPORARY style sash
- Unité scellée en verre **DOUBLE** ou **TRIPLE**  
DOUBLE or TRIPLE glazed sealed units
- Multitude de moulures à brique et option d'installation (voir page 39)  
Multitude of brick mouldings and optional installation (see page 39)

## QUINCAILLERIE HARDWARE

- Mécanisme d'ouverture à manivelle repliable de qualité **EN ACIER INOXIDABLE GARANTI À VIE**  
Quality **LIFETIME GUARANTEED STAINLESS STEEL** folding crank handle opening mechanism

## EXEMPLES DE CONFIGURATIONS CONFIGURATION EXAMPLES



### PERFORMANCES

	LC	CW
BATTANT/AUVENT   CASEMENT/AWNING	NAFS-11	NAFS-11
Infiltration/exfiltration d'air - Air infiltration/exfiltration :	A3	A3
Infiltration d'eau - Water resistance :	720Pa (100)	720Pa (100)
Pression de calcul - Design pressure :	3600Pa (75)	2880Pa (60)
Désignation principale - Primary designator :	LC-CP75 800 X 1500 (32 X 59) Type C	CW-CP60 800 X 1500 (32 X 59) Type C
GRAND CADRE FIXE   LARGE FIXED FRAME	NAFS-11	
Infiltration/exfiltration d'air - Air infiltration/exfiltration :	A3	
Infiltration d'eau - Water resistance :	720Pa (100)	
Pression de calcul - Design pressure :	3600Pa (75)	
Désignation principale - Primary designator	CW-CP75 1500 X 1500 (59 X 59) Type FW	
PETIT CADRE FIXE   SMALL FIXED FRAME	NAFS-11	
Infiltration/exfiltration d'air - Air infiltration/exfiltration :	A3	
Infiltration d'eau - Water resistance :	720Pa (100)	
Pression de calcul - Design pressure :	4320Pa (90)	
Désignation principale - Primary designator	CW-CP90 1500 X 1500 (59 X 59) Type FW	

### COULEURS COLOURS

Couleurs de série disponibles en peinture électrostatique  
Standard colours available in powder-coat paint

#### EXT.

	Blanc White		Anodisé clair Clear anodized
	Noir Black		
	Charbon Slate		

#### INT.

	Noir Black Int. / Ext.		SUR MESURE
--	------------------------------	--	------------

# GUILLOTINE SIMPLE OU DOUBLE PVC

SINGLE OR DOUBLE PVC HUNG



\*CERTAINES RESTRICTIONS S'APPLIQUENT POUR LA CERTIFICATION ENERGY STAR 2020 / SOME RESTRICTIONS APPLY FOR ENERGY STAR 2020 CERTIFICATION



Cadre 4 1/2" Volet Contemporain  
Ouverture simple seulement  
4 1/2" frame single opening only  
Contemporary sash only



Cadre 5 5/8" Volet Contemporain  
Ouverture simple et double  
5 5/8" frame simple and double opening  
Contemporary Sash only

## SPÉCIFICATIONS *SPECIFICATIONS*

- Homologué par Energy Star 2020 (*certaines restrictions s'appliquent*)  
*Energy Star 2020 certified (some restrictions apply)*
- Produit testé et qui respecte les normes de la NAFS  
*Product tested and complying with NAFS standards*
- Cadre de 4<sup>1/2</sup>" et 5<sup>5/8</sup>" favorisant le positionnement du vitrage dans la partie chaude du mur  
*4 1/2" and 5 5/8" frame accommodating the positioning of the glass within the warm part of the wall*
- Quincaillerie de qualité supérieure  
*Superior quality hardware*



## OPTIONS *OPTIONS*

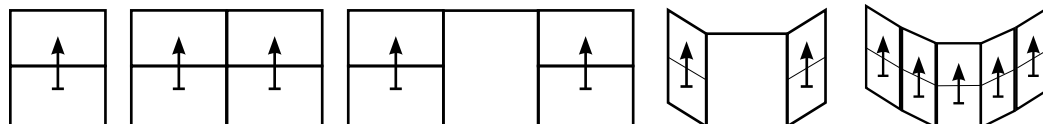
- Volet de style **CONTEMPORAIN**  
*CONTEMPORARY style sash*
- Unité scellée en verre **DOUBLE** ou **TRIPLE**  
*DOUBLE or TRIPLE glazed sealed units*
- Intercalaire en acier inoxydable **INTERCEPT ULTRA** (standard) ou **SWISS SPACER** (optionnel)  
*INTERCEPT ULTRA (standard) or SWISS SPACER (optional) stainless steel spacer*
- Multitude de moulures à brique et option d'installation (voir page 39)  
*Multitude of brick mouldings and optional installation (see page 39)*

## QUINCAILLERIE *HARDWARE*

- Barrure automatique pratique et quincaillerie de qualité supérieure  
*Handy automatic lock and superior quality hardware*



## EXEMPLES DE CONFIGURATIONS *CONFIGURATION EXAMPLES*



## PERFORMANCES

GUILLOTINE SIMPLE   SINGLE HUNG	NAFS-08	CSA-A440-00
Infiltration/exfiltration d'air - <i>Air infiltration/exfiltration</i> :	A3	A3/F
Infiltration d'eau - <i>Water resistance</i> :	45	B3
Pression de calcul - <i>Design pressure</i> :	PC80	C5
Désignation principale - <i>Primary designator</i> :	RC-P45 1000 X 1600 (39 X 63) Type H	RC-CP80 1000 x 1600 (39 x 63) Type H

GUILLOTINE DOUBLE   DOUBLE HUNG	NAFS-08	CSA-A440-00
Infiltration/exfiltration d'air - <i>Air infiltration/exfiltration</i> :	A3	A3/F
Infiltration d'eau - <i>Water resistance</i> :	40	B3
Pression de calcul - <i>Design pressure</i> :	PC55	C5
Désignation principale - <i>Primary designator</i> :	RC-P40 1000 X 1600 (39 X 63) Type H	RC-CP55 1000 x 1600 (39 x 63) Type H



### PEINTURE *PAINT*

Peinture disponible sur l'extérieur, couleurs Gentek ou sur mesure.  
*Paint available on the exterior, Gentek or custom colours*

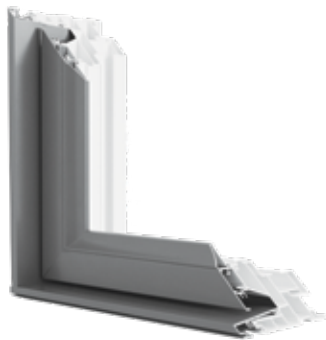


# GUILLOTINE SIMPLE OU DOUBLE HYBRIDE ALUMINUM

SINGLE OR DOUBLE HYBRID ALUMINUM HUNG



\*CERTAINES RESTRICTIONS S'APPLIQUENT POUR LA CERTIFICATION ENERGY STAR 2020 / SOME RESTRICTIONS APPLY FOR ENERGY STAR 2020 CERTIFICATION



Volet Dimensions simple  
*Single Dimensions Sash*



Volet Dimensions double  
*Double Dimensions Sash*



Volet contemporain simple  
*Single Contemporary Sash*



Volet contemporain double  
*Double Contemporary Sash*

## SPÉCIFICATIONS SPECIFICATIONS

- Homologué par Energy Star 2020 (*certaines restrictions s'appliquent*)  
*Energy Star 2020 certified (some restrictions apply)*
- Produit testé et qui respecte les normes de la NAFS  
*Product tested and complying with NAFS standards*
- Cadre de 5<sup>5/8"</sup> favorisant le positionnement du vitrage dans la partie chaude du mur  
*5<sup>5/8"</sup> frame accommodating the positioning of the glass within the warm part of the wall*
- Quincaillerie de qualité supérieure  
*Superior quality hardware*
- Extrusion d'aluminium de qualité avec peinture cuite de norme AAMA 2604  
*Quality aluminum extrusion using powder coat paint complying with AAMA 2604 standards*



## OPTIONS OPTIONS

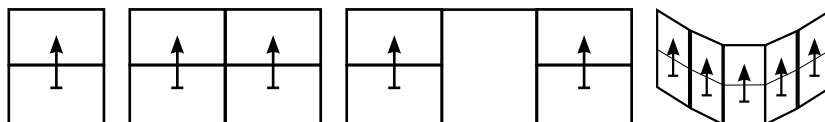
- Volet de style **DIMENSIONS** exclusif ou **CONTEMPORAIN**  
*DIMENSIONS exclusive or CONTEMPORARY style sash*
- Unité scellée en verre **DOUBLE** ou **TRIPLE**  
*DOUBLE or TRIPLE glazed sealed units*
- Intercalaire en acier inoxydable **INTERCEPT ULTRA** (standard) ou **SWISS SPACER** (optionnel)  
*INTERCEPT ULTRA (standard) or SWISS SPACER (optional) stainless steel spacer*
- Multitude de moulures à brique et option d'installation (voir page 39)  
*Multitude of brick mouldings and optional installation (see page 39)*

## QUINCAILLERIE HARDWARE

- Barrure automatique pratique et quincaillerie de qualité supérieure  
*Handy automatic lock and superior quality hardware*



## EXEMPLES DE CONFIGURATIONS CONFIGURATION EXAMPLES



## PERFORMANCES

GUILLOTINE SIMPLE HYBRIDE   HYBRID SINGLE HUNG NAFS-08	CSA-A440-00
Infiltration/exfiltration d'air - Air infiltration/exfiltration :	A3 A3/F
Infiltration d'eau - Water resistance :	40 B3
Pression de calcul - Design pressure :	PC70/PC75 C4/C5
Désignation principale - Primary designator :	R-CP40 1000 x 1600 (39 x 63) Type H R-CP65 1000 x 1600 (39 x 63) Type H
GUILLOTINE DOUBLE HYBRIDE   HYBRID DOUBLE HUNG NAFS-08	CSA-A440-00
Infiltration/exfiltration d'air - Air infiltration/exfiltration :	A3 A3
Infiltration d'eau - Water resistance :	40 B3
Pression de calcul - Design pressure :	PC55/PC65 C4
Désignation principale - Primary designator :	R-CP40 1000 x 1600 (39 x 63) Type H R-CP65 1000 x 1600 (39 x 63) Type H



### PEINTURE PAINT

Peinture disponible sur l'extérieur, couleurs Gentek ou sur mesure.  
*Paint available on the exterior, Gentek or custom colours*

### COULEURS COLOURS

Couleurs de série disponibles en peinture électrostatique  
*Standard colours available in powder-coat paint*

	Blanc White		Anodisé clair Clear anodized
	Noir Black		Brun commercial Commercial brown
	Charbon Slate		



# FENÊTRES COULISSANTES SIMPLE OU DOUBLE PVC

SINGLE OR DOUBLE PVC SLIDING WINDOWS



*\*CERTAINES RESTRICTIONS S'APPLIQUENT POUR LA CERTIFICATION ENERGY STAR 2020 / SOME RESTRICTIONS APPLY FOR ENERGY STAR 2020 CERTIFICATION*



Cadre 4 1/2" Volet Contemporain  
Ouverture simple seulement  
4 1/2" frame single opening only  
Contemporary sash only



Cadre 5 5/8" Volet Contemporain  
Ouverture simple et double  
5 5/8" frame simple and double opening  
Contemporary Sash only

## SPÉCIFICATIONS SPECIFICATIONS

- Homologué par Energy Star 2020 (*certaines restrictions s'appliquent*)  
*Energy Star 2020 certified (some restrictions apply)*
- Produit testé et qui respecte les normes de la NAFS  
*Product tested and complying with NAFS standards*
- Cadre de 4<sup>1/2</sup>" et 5<sup>5/8</sup>" favorisant le positionnement du vitrage dans la partie chaude du mur  
*4 1/2" et 5 5/8" frame accommodating the positioning of the glass within the warm part of the wall*
- Quincaillerie de qualité supérieure  
*Superior quality hardware*



## OPTIONS OPTIONS

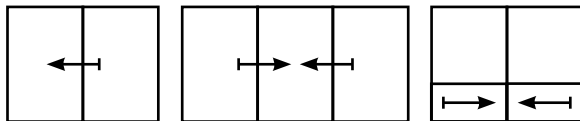
- Volet de style **CONTEMPORAIN**  
*CONTEMPORARY style sash*
- Unité scellée en verre **DOUBLE** ou **TRIPLE**  
*DOUBLE or TRIPLE (5 5/8" frame only) glazed sealed units*
- Intercalaire en acier inoxydable **INTERCEPT ULTRA** (standard) ou **SWISS SPACER** (optionnel)  
*INTERCEPT ULTRA (standard) or SWISS SPACER (optional) stainless steel spacer*
- Multitude de moulures à brique et option d'installation (voir page 39)  
*Multitude of brick mouldings and optional installation (see page 39)*

## QUINCAILLERIE HARDWARE

- Barrure automatique pratique et quincaillerie de qualité supérieure  
*Handy automatic lock and superior quality hardware*



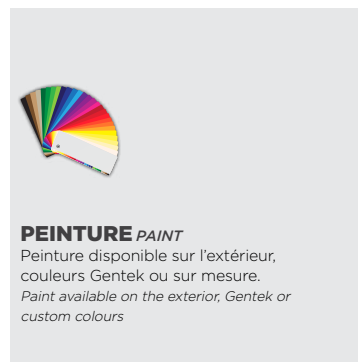
## EXEMPLES DE CONFIGURATIONS CONFIGURATION EXAMPLES



## PERFORMANCES

COULISSANTE SIMPLE   SINGLE SLIDING	NAFS-08	CSA A440-00
Infiltration/exfiltration d'air - <i>Air infiltration/exfiltration :</i>	A3	A3/F
Infiltration d'eau - <i>Water resistance :</i>	50	B3
Pression de calcul - <i>Design pressure :</i>	PC45/PC65	C4
Désignation principale - <i>Primary designator :</i>	R-CP45 1600 X 1100 (63 X 43) TYPE HS R-CP65 1600 X 1100 (63 X 43) TYPE HS	

COULISSANTE DOUBLE   DOUBLE SLIDING	NAFS-08	CSA A440-00
Infiltration/exfiltration d'air - <i>Air infiltration/exfiltration :</i>		A3 A3
Infiltration d'eau - <i>Water resistance :</i>	40	B3
Pression de calcul - <i>Design pressure :</i>	PC50/PC45	C2/C3
Désignation principale - <i>Primary designator</i>	LC-CP50 1200 X 800 (47 X 32) Type AP	

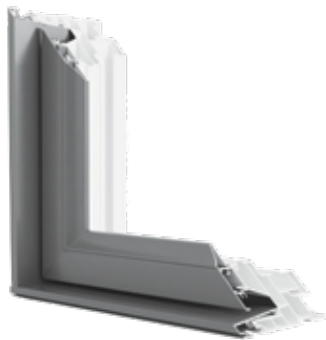


# FENÊTRES COULISSANTES SIMPLE OU DOUBLE HYBRIDE ALUMINUM

SINGLE OR DOUBLE HYBRID ALUMINUM SLIDING WINDOWS



\*CERTAINES RESTRICTIONS S'APPLIQUENT POUR LA CERTIFICATION ENERGY STAR 2020 / SOME RESTRICTIONS APPLY FOR ENERGY STAR 2020 CERTIFICATION



Volet Dimensions simple  
*Single Dimensions Sash*



Volet Dimensions double  
*Double Dimensions Sash*



Volet contemporain simple  
*Single Contemporary Sash*



Volet contemporain double  
*Double Contemporary Sash*



## SPÉCIFICATIONS SPECIFICATIONS

- Homologué par Energy Star 2020 (*certaines restrictions s'appliquent*)  
*Energy Star 2020 certified (some restrictions apply)*
- Produit testé et qui respecte les normes de la NAFS  
*Product tested and complying with NAFS standards*
- Cadre en PVC soudé par fusion avec de multiples chambres d'air  
*Fusion welded PVC frame with multiple air spaces*
- Cadre de 5<sup>5/8</sup>" favorisant le positionnement du vitrage dans la partie chaude du mur  
*5<sup>5/8</sup>" frame accommodating the positioning of the glass within the warm part of the wall*
- Extrusion d'aluminium de qualité avec peinture cuite de norme AAMA 2604  
*Quality aluminum extrusion using powder coat paint complying with AAMA 2604 standards*
- Quincaillerie de qualité supérieure  
*Superior quality hardware*



## OPTIONS OPTIONS

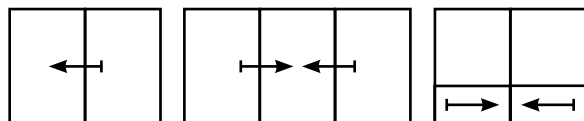
- Volet de style **DIMENSIONS** exclusif ou **CONTEMPORAIN**  
*DIMENSIONS exclusive or CONTEMPORARY style sash*
- Unité scellée en verre **DOUBLE** ou **TRIPLE**  
*DOUBLE or TRIPLE glazed sealed units*
- Intercalaire en acier inoxydable **INTERCEPT ULTRA** (standard) ou **SWISS SPACER** (optionnel)  
*INTERCEPT ULTRA (standard) or SWISS SPACER (optional) stainless steel spacer*
- Multitude de moulures à brique et option d'installation (voir page 39)  
*Multitude of brick mouldings and optional installation (see page 39)*

## QUINCAILLERIE HARDWARE

- Barrure automatique pratique et quincaillerie de qualité supérieure  
*Handy automatic lock and superior quality hardware*



## EXEMPLES DE CONFIGURATIONS CONFIGURATION EXAMPLES



## PERFORMANCES

COULISSANTE SIMPLE   SINGLE SLIDING	NAFS-08	CSA A440-00
Infiltration/exfiltration d'air - Air infiltration/exfiltration :	A3	A3/F
Infiltration d'eau - Water resistance :	35	B2
Pression de calcul - Design pressure :	PC55/PC75	C4/C5
Désignation principale - Primary designator :	R-CP35 1600 X 1100 (63 X 43) TYPE HS	R-CP55 1600 X 1100 (63 X 43) TYPE HS
COULISSANTE DOUBLE   DOUBLE SLIDING	NAFS-08	CSA A440-00
Infiltration/exfiltration d'air - Air infiltration/exfiltration :	A3	A3
Infiltration d'eau - Water resistance :	30	B2
Pression de calcul - Design pressure :	PC55/PC50	C3
Désignation principale - Primary designator :	R-CP30 1600 X 1100 (63 X 43) TYPE HS	R-CP50 1600 X 1100 (63 X 43) TYPE HS



### PEINTURE PAINT

Peinture disponible sur l'extérieur, couleurs Gentek ou sur mesure.  
*Paint available on the exterior, Gentek or custom colours*

### COULEURS COLOURS

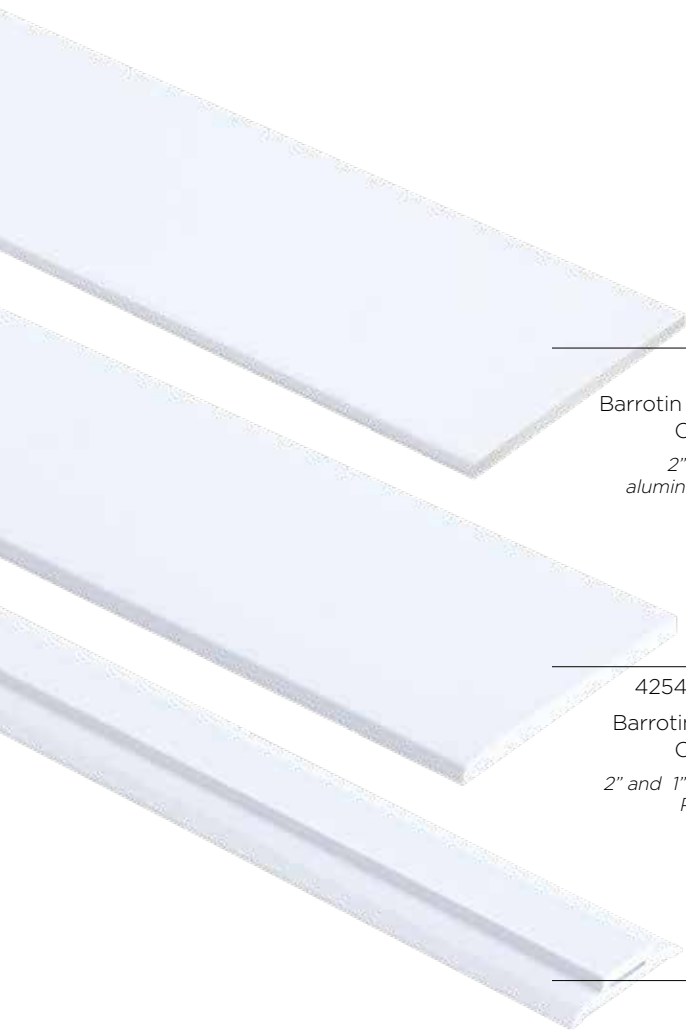
Couleurs de série disponibles en peinture électrostatique

*Standard colours available in powder-coat paint*

	Blanc White		Anodisé clair Clear anodized
	Noir Black		Brun commercial Commercial brown
	Charbon Slate		

## OPTIONS DISPONIBLES

OPTIONS AVAILABLES

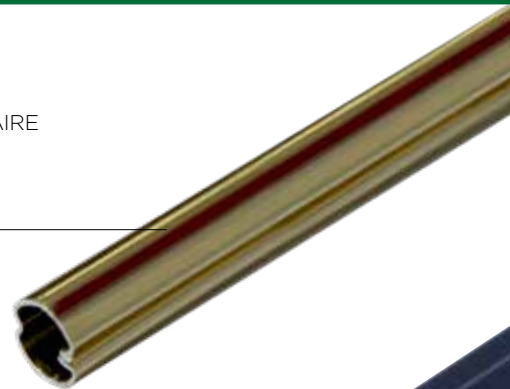


4254A  
Barrotin 2" aluminium  
Contemporain  
*2" Contemporary  
aluminium Muntin Bar*

4254I 2" / 4252I 1"  
Barrotin 2" et 1" PVC  
Contemporain  
*2" and 1" Contemporary  
PVC Muntin Bar*

9709  
Barrotin 1"  
PVC Colonial  
*1" Contemporary  
PVC Muntin Bar*

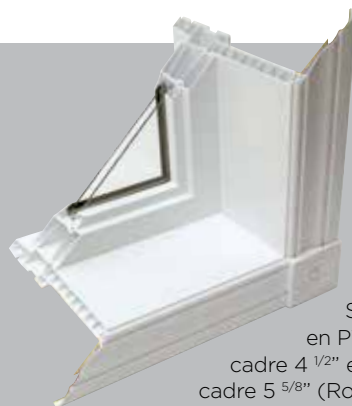
CARRELAGE TUBULAIRE  
Étain, blanc, or, argent  
*TUBULAR CAMING  
Pewter, white, gold, silver*



CARRELAGE GEORGIEN  
5/8" , 1" OU 1<sup>3/4</sup>"  
Plusieurs couleurs Gentek  
ou sur mesure  
*5/8" or 1" GEORGIAN GRILL  
Several Gentek or  
custom colours*



CARRELAGE PLAT 5/16", 5/8", 1" ET 2"  
Plusieurs couleurs Gentek  
ou sur mesure  
*5/16", 5/8", 1" and 2" FLAT GRILL  
Several Gentek or  
custom colours*



Soufflage intérieur  
en PVC jusqu'à 10" sur  
cadre 4 1/2" et jusqu'à 11 1/8" sur  
cadre 5 5/8" (Rosette optionnelle)  
*Interior PVC jamb extension up to  
10" on 4 1/2" and up to 11 1/8" on 5 5/8" frame (Optional rosette)*



#1471  
Lame de clouage pour  
moulure à brique fermée  
aluminium  
Nailing fin for aluminum  
closed brick moulding



#9068B  
Extension extérieure  
en PVC 2 1/2"  
2 1/2" PVC exterior  
extension



#9665  
Adaptateur d'aluminium  
en PVC  
PVC aluminum adapter



#9766  
Lame de clouage  
PVC nailing fin



#9668G  
Moulure à brique 3/4"  
en PVC  
3/4" PVC brick moulding



#9091A2B  
Moulure à brique **aluminium**  
1 1/2" fermée  
1 1/2" closed aluminum  
brick moulding



#9668D  
Moulure à brique en  
PVC 1 1/2", fermée  
1 1/2" closed PVC brick  
moulding



#9668E  
Moulure à brique en  
PVC 2", fermée  
2" closed PVC brick  
moulding



#9468  
Moulure à brique en  
PVC 4"  
4" PVC brick moulding



#9091AB  
Moulure à brique en  
**aluminium** 1 1/2", ouverte  
1 1/2" open aluminum brick  
moulding



#9672  
Cache « J » Rénovation en  
PVC (optionnel)  
Renovation PVC "J" cap  
(optional)



#9671  
Cache « J » en PVC  
(optionnel)  
PVC "J" cap (optional)



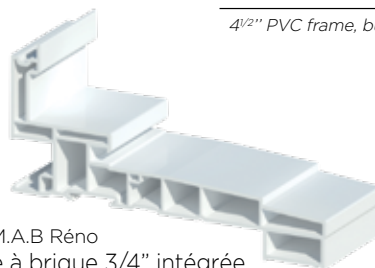
#9091A3B  
Moulure Rénovation en  
aluminium - 3/4"  
Renovation aluminum  
3/4" moulding



#9800MD  
Cadre en PVC avec moulure à brique intégrée 5 8"  
(structurale seulement)  
5 8" PVC frame, built-in brick moulding  
(Structural only)



#9600MD  
Cadre 4 1/2" avec moulure à brique intégrée  
4 1/2" PVC frame, built-in brick moulding



#9600MD M.A.B Réno  
Cadre 4 1/2" avec moulure à brique 3/4" intégrée  
4 1/2" PVC frame, 3/4" built-in brick moulding

# PORTE PATIO ASTRAL 540 PVC PROMOTION

ASTRAL 540 PVC PROMOTION PATIO DOOR

\*CERTAINES RESTRICTIONS S'APPLIQUENT / SOME RESTRICTIONS APPLY



**DISPONIBLE RAPIDEMENT ET  
EN TOUT TEMPS**

ALWAYS AVAILABLE AND  
FAST DELIVERY

**DISPONIBLE / AVAILABLE : 5 3/4" , 7 1/4" , 9 3/4" , 5' , 6' ET 8'  
(EN INVENTAIRE / IN STOCK : 7 1/4" , 5' ET 6')**

- Peinture noire extérieur disponible en option

*Optional exterior black paint*



## SPÉCIFICATIONS SPECIFICATIONS



### PERFORMANCES

Étanchéité à l'air <i>Air Tightness</i>	A3
Étanchéité à l'eau <i>Water Tightness</i>	360Pa
Structural	CP-30
Global	SD-R30

### POIGNÉES HANDLES



Int.

Ext.

### DIMENSIONS VUE EXTÉRIEURE / EXTERIOR VIEW

Hauteur <i>Height</i> : 81"	5' 58 <sup>1</sup> / <sub>2</sub> "	6' 70 <sup>1</sup> / <sub>2</sub> "	8' 94 <sup>1</sup> / <sub>2</sub> "
Ouverture O : Fixe   X : Opérante <i>Opening</i> O: Fixed   X: Operating	XO - OX	XO - OX	XO - OX



# PORTE PATIO ASTRAL PLUS 630 PVC

ASTRAL PLUS 630 PVC PATIO DOOR

\*CERTAINES RESTRICTIONS S'APPLIQUENT / SOME RESTRICTIONS APPLY



## SPÉCIFICATIONS SPECIFICATIONS

Poignée 9600 à mortaise simple ajustable, mortaise double (option)  
Adjustable 9600 single mortise handle, double mortise (optional)

Double coupe-froid aux sections coulissantes et triple protection à la rencontre  
Double weatherstripping on sliding sections and triple protection on meeting section

**Avec vitrage double 80/71 qui rencontre EnergyStar**  
**With 80/71 double glass that meet EnergyStar**

Volets mécaniques assemblés à 90° munis de renforts verticaux  
Sashes mechanically assembled at 90° with vertical steel reinforcements

Système de roulement tandem à ajustement frontal  
Tandem bearing system with frontal adjustment

Seuil en pente en PVC continu et rail de moustiquaire en aluminium anodisé - cadre de 5-1/2" à 11-3/4"

One-piece all PVC slope sill and anodized aluminum screen track - 5-1/2" to 11-3/4"

Couvercle de seuil en aluminium (option)  
Aluminum sill cover (optional)

## PERFORMANCES

Résistance à l'air <i>Air Tightness</i>	A3
Résistance à l'eau <i>Water Tightness</i>	330PA /B3, 400PA/B4*
Charge structurelle <i>Structural load</i>	CP40
Facilité de manœuvre <i>Operability</i>	E3
Résistance à l'entrée par effraction <i>Break-in resistance</i>	F2

\*avec option de seuil relevé/with raised sill option

## POIGNÉES HANDLES



Int.

Ext.

## DIMENSIONS VUE EXTÉRIEURE / EXTERIOR VIEW

Hauteur <i>Height</i> : 79 1/2"	5' 59 1/2"	6' 71 1/2"	8' 95 1/2"	9' 104 5/8"	9' 107 1/4"		10' 117"	12' 140 15/16"
Hauteur <i>Height</i> : 81"	5' 58 1/2"	6' 70 1/2"	8' 94 1/2"	9' 103 1/4"	9' 105 7/8"	12' 141 3/4"	10' 114 15/16"	12' 139 1/16"
Ouverture O : Fixe   X : Opérante <i>Opening</i> O: Fixed   X: Operating	XO - OX	XO - OX	XO - OX	XOX	OXO	OXO	OXO	OXO



# PORTE PATIO MARS PVC

MARS PVC PATIO DOOR

\*CERTAINES RESTRICTIONS S'APPLIQUENT / SOME RESTRICTIONS APPLY



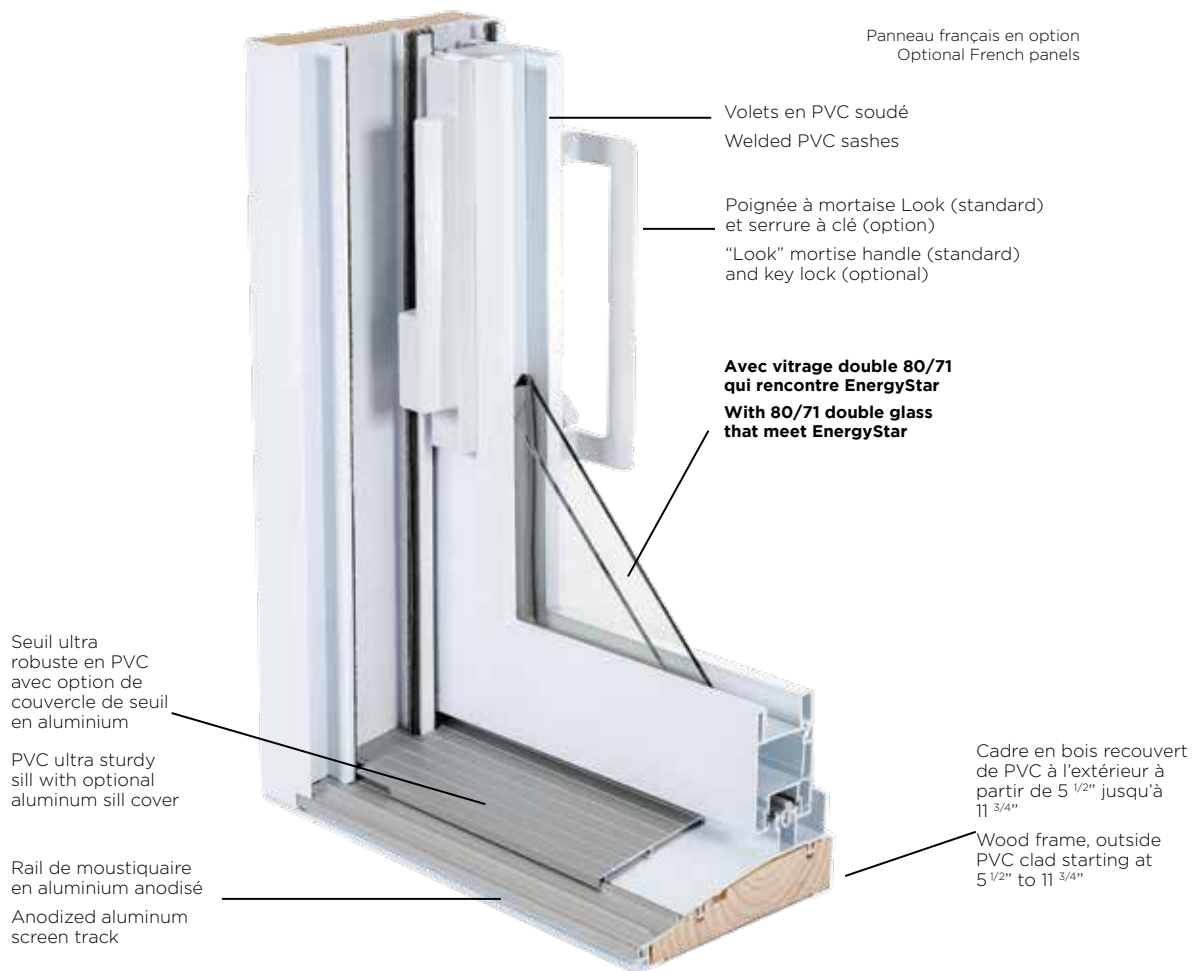
- Peinture noire intérieur disponible en option

*Optional interior black paint*



- Store intégré et rétractable optionnel  
*Optional integrated and retractable blinds*

## SPÉCIFICATIONS SPECIFICATIONS



## PERFORMANCES

Résistance à l'air <i>Air Tightness</i>	A3
Résistance à l'eau <i>Water Tightness</i>	400PA/B4
Charge structurelle <i>Structural load</i>	CP45
Facilité de manœuvre <i>Operability</i>	E3
Résistance à l'entrée par effraction <i>Break-in resistance</i>	F2
Rendement global <i>Overall Effectiveness</i>	PG-R45

## POIGNÉES HANDLES



\* Serrure à clé disponible dans les 2 modèles / les poignées peuvent être peintes  
\*Key lock available in both models / handles can be painted

## DIMENSIONS VUE EXTÉRIEURE / EXTERIOR VIEW

Hauteur <i>Height</i> : 79 1/2"	5', 59 1/2"	6', 71 1/2"	8', 95 1/2"	9', 107 3/8"	9', 107 3/16"	9', 105"	10', 116 7/16"	12', 140 1/2"
Hauteur <i>Height</i> : 81"	5', 58 1/2"	6', 70 1/2"	8', 94 1/2"	9', 105 13/16"	9', 105 5/8"	9', 103 7/16"	10', 114 1/2"	12', 138 7/16"
Ouverture O : Fixe   X : Opérante <i>Opening</i> O: Fixed   X: Operating	XO	OX	XOO	OOX	OXO	XOX	OXOX	OXOX

# PORTE PATIO ÉLÉMENT HYBRIDE

HYBRID ALUMINUM/PVC ELEMENT PATIO DOOR

\*CERTAINES RESTRICTIONS S'APPLIQUENT / SOME RESTRICTIONS APPLY



- 6 couleurs disponibles : Noir, Brun commercial, Kaki, Charbon, Anodisé clair, Blanc ou couleurs sur mesure  
6 available colours : Black, Commercial brown, Pebble, Slate, Clear Anodized, White or custom colors
- Store intégré et rétractable optionnel  
Optional integrated and retractable blinds

## SPÉCIFICATIONS SPECIFICATIONS



## PERFORMANCES

Normes canadiennes <i>Canadian standards</i>	CAN/CGSB-82.1-M89
Étanchéité à l'air <i>Air Tightness</i>	A3
Étanchéité à l'eau <i>Water Tightness</i>	400PA/B4
Résistance au vent <i>Wind Resistance</i>	CP50
Fonctionnement <i>Operability</i>	E3
Entrée par effraction <i>Break-in resistance</i>	F2
Rendement global <i>Overall Effectiveness</i>	PG-R50

## POIGNÉES HANDLES



\* Serrure à clé disponible dans les 2 modèles / les poignées peuvent être peintes  
\*Key lock available in both models / handles can be painted

## DIMENSIONS VUE EXTÉRIEURE / EXTERIOR VIEW

Hauteur <i>Height</i> : 79 1/2"	5' 59 1/2"	6' 71 1/2"	N/D	8' 95 1/2"	9' 105"	9' 107 3/16"	N/D	10' 116 7/16"	12' 140 1/2"
Hauteur <i>Height</i> : 81"	5' 58 1/2"	6' 70 1/2"	7' 82 1/2"	8' 94 1/2"	9' 103 7/16"	9' 105 5/8"	12' 141 5/8"	10' 114 1/2"	12' 138 7/16"
Hauteur : 95 1/2"	5' 59 1/2"	6' 71 1/2"	N/D	8' 95 1/2"	9' 105"	9' 107 3/16"	N/D	10' 116 7/16"	12' 140 1/2"
Ouverture O : Fixe   X : Opérante <i>Opening</i> O: Fixed   X: Operating	XO - OX	XO - OX	XO - OX	XO - OX	XOX	OXO	OXO	OXXO	OXXO



# PORTE PATIO URBANIA ALUMINIUM

URBANIA ALUMINIUM PATIO DOOR

\*CERTAINES RESTRICTIONS S'APPLIQUENT / SOME RESTRICTIONS APPLY

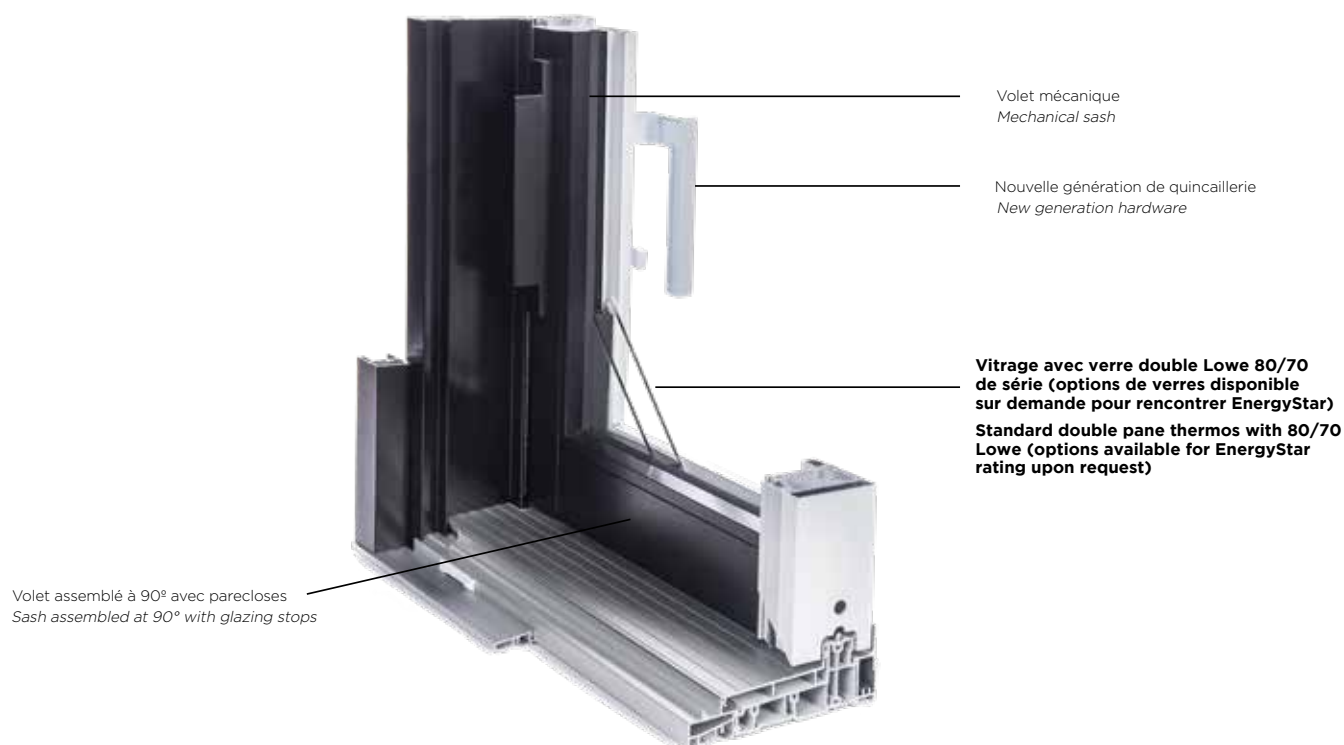


## DIMENSIONS VERSION ASYMÉTRIQUE ASYMETRIC VERSION

Hauteur <b>Height</b> : 107 1/2"	83 1/2"	95 1/4"	107 1/4"	119 1/4"
Hauteur <b>Height</b> : 95 1/2"	83 1/2"	95 1/4"	107 1/4"	119 1/4"
Hauteur <b>Height</b> : 79 1/2"	83 1/2"	95 1/4"	107 1/4"	119 1/4"
Hauteur <b>Height</b> : 81"	82 1/2"	94 3/4"	106 3/4"	118 3/4"



## SPÉCIFICATIONS SPECIFICATIONS



- Structural fort pour le marché de la porte patio 8 pieds de haut  
*Strong structure for the 8' high patio door*
- Energy Star zone 3 et valeur RE de 35  
*Zone 3 Energy Star and RE of 35*
- Rendement minimal de LC40 (8' x 8')  
(toutes dimensions)  
*LC40 (8' x 8') minimum performance (all dimensions)*
- Sécurité - Double point standard  
*Security - Standard double point*
- Fonctionnalité - Roulement en douceur  
*Functionality - Smooth sliding*
- Couleurs standards à l'extérieur : blanc, noir. Autres couleurs disponibles sur demande  
*Standard colours on the outside: white, black. Other colours available on demand.*

## PERFORMANCES

Résistance à l'air <i>Air Tightness</i>	A3
Résistance à l'eau <i>Water Tightness</i>	360PA/B3
Charge structurale <i>Structural load</i>	LC-CP40, CW-CP60*
Facilité de manœuvre <i>Operability</i>	E3
Résistance à l'entrée par effraction <i>Break-in resistance</i>	F2
Rendement global <i>Overall Effectiveness</i>	LC-CP40, CW-CP50*

\*avec renfort /with reinforcement

## POIGNÉES HANDLES



## DIMENSIONS VUE EXTÉRIEURE / EXTERIOR VIEW

Hauteur <b>Height</b> : 79 1/2"	5', 59 1/2"	6', 71 1/2"	8', 95 1/2"	9', 107"	10', 117 3/8"	12', 141 5/16"	16', 189 3/8"
Hauteur <b>Height</b> : 81"	5', 58 1/2"	6', 70 1/2"	8', 94 1/2"	9', 107"	10', 115 3/8"	12', 139 7/16"	16', 187 5/16"
Hauteur <b>Height</b> : 95 1/2"	5', 59 1/2"	6', 71 1/2"	8', 95 1/2"	9', 107"	10', 117 3/8"	12', 141 5/16"	16', 189 3/8"
Hauteur <b>Height</b> : 107 1/2"		6', 71 1/2"	8', 95 1/2"			12', 141 5/16"	16', 189 3/8"
Ouverture O : Fixe   X : Opérante <b>Opening</b> O: Fixed   X: Operating	OX-XO				OXXO		

# PORTE PATIO IMAGINE PVC

IMAGINE PATIO DOOR

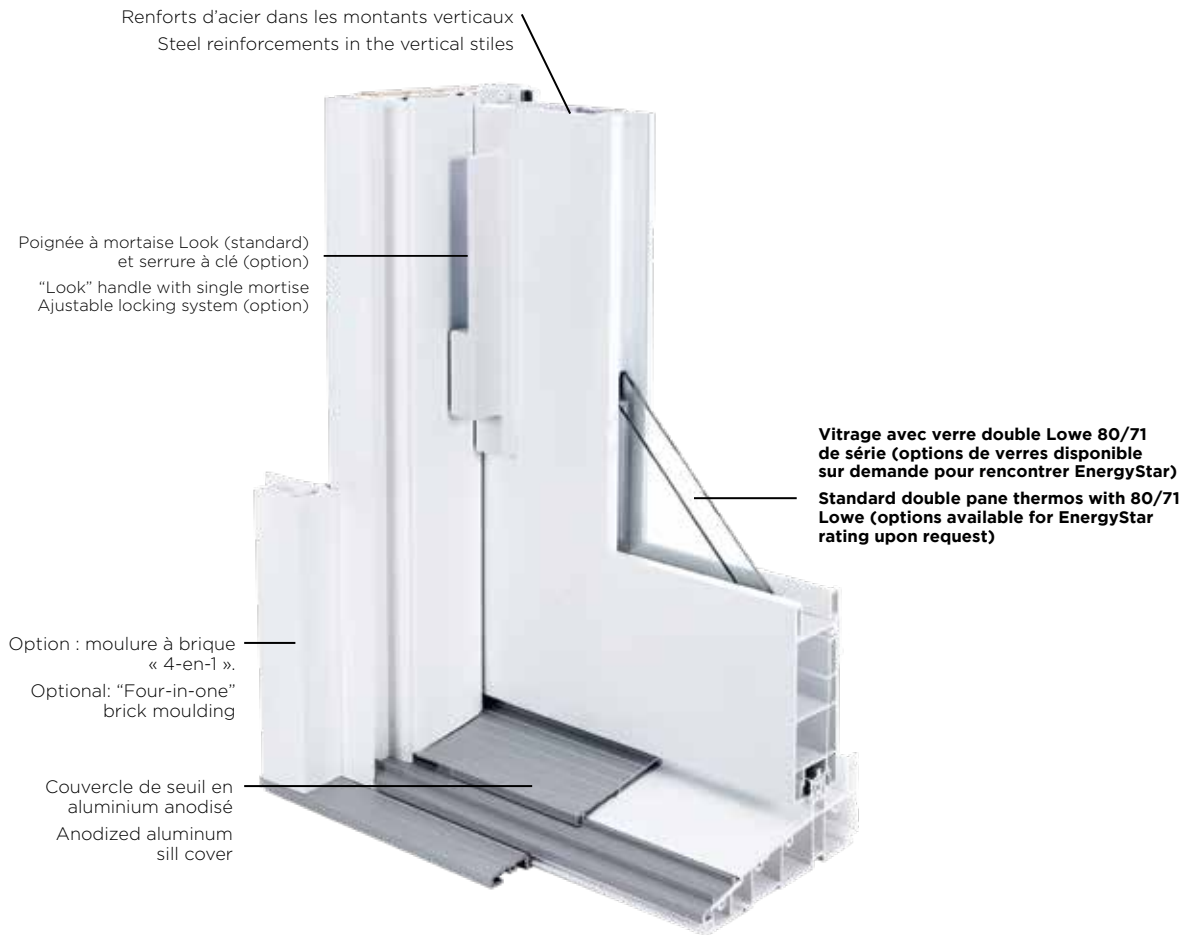
\*CERTAINES RESTRICTIONS S'APPLIQUENT / SOME RESTRICTIONS APPLY



- Store intégré et rétractable optionnel  
Optional integrated and retractable blinds



## SPÉCIFICATIONS SPECIFICATIONS



## PERFORMANCES

Résistance à l'air <i>Air Tightness</i>	A3
Résistance à l'eau <i>Water Tightness</i>	400PA/B4
Charge structurelle <i>Structural load</i>	CP45
Facilité de manœuvre <i>Operability</i>	E3
Résistance à l'entrée par effraction <i>Break-in resistance</i>	F2
Rendement global <i>Overall Effectiveness</i>	PG-R45

## POIGNÉES HANDLES



\* Serrure à clé disponible dans les 2 modèles / les poignées peuvent être peintes  
\*Key lock available in both models / handles can be painted

## DIMENSIONS VUE EXTÉRIEURE / EXTERIOR VIEW

Hauteur <b>Height</b> : 79 1/2"	5', 59 1/2"	6', 71 1/2"	8', 95 1/2"	9', 104"	9', 107 7/8"	9', 104"	10', 116 1/2"	12', 140 9/16"
Hauteur <b>Height</b> : 81"	5', 58 1/2"	6', 70 1/2"	8', 94 1/2"	9', 102 9/16"	9', 106 7/16"	9', 102 9/16"	10', 114 5/8"	12', 138 11/16"
Ouverture O : Fixe   X : Opérante <b>Opening</b> O: Fixed   X: Operating	XO OX		XOO OOX		OXO	XOX	OXXO	

# PORTE PATIO LOFT ALUMINUM

LOFT ALUMINIUM PATIO DOOR

\*CERTAINES RESTRICTIONS S'APPLIQUENT / SOME RESTRICTIONS APPLY

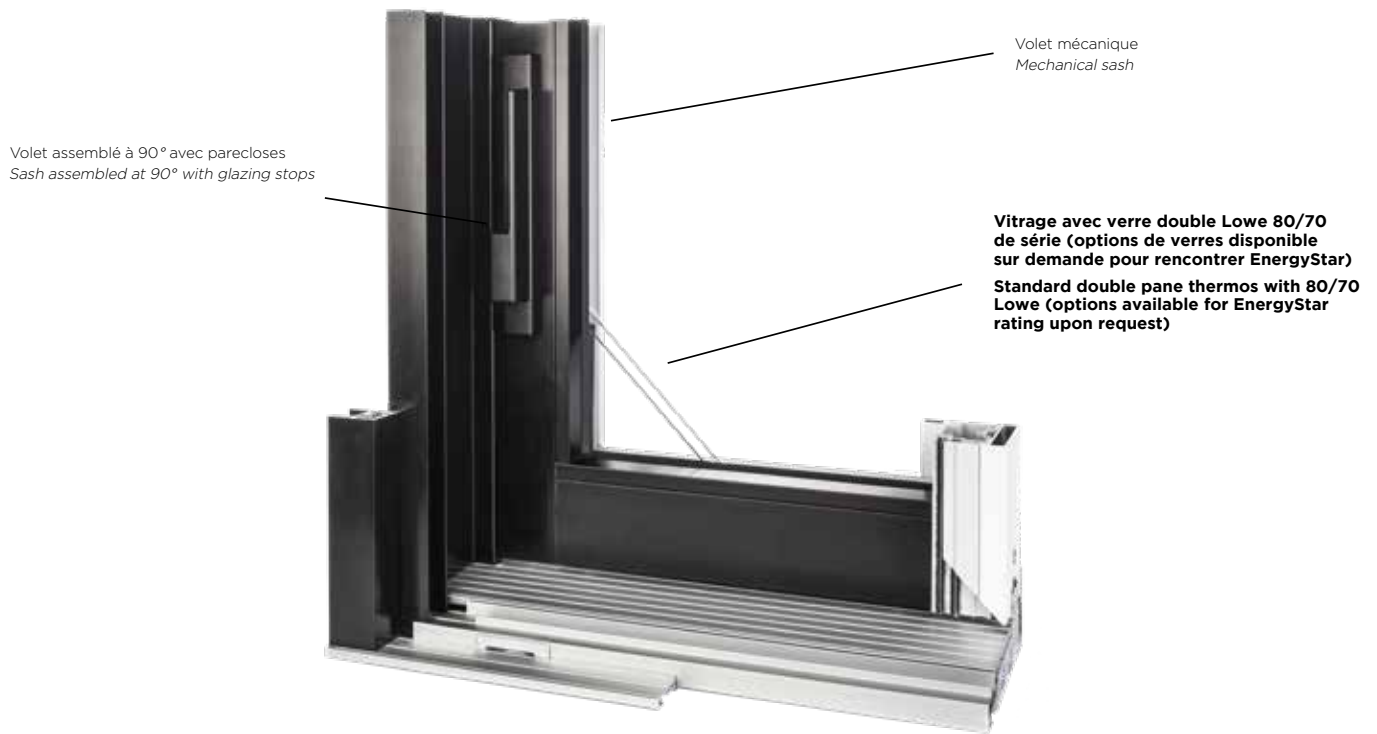


## DIMENSIONS VERSION ASYMÉTRIQUE ASYMETRIC VERSION

Hauteur <b>Height</b> : 107 1/2"	83 1/2"	95 1/4"	107 1/4"	119 1/4"
Hauteur <b>Height</b> : 95 1/2"	83 1/2"	95 1/4"	107 1/4"	119 1/4"
Hauteur <b>Height</b> : 79 1/2"	83 1/2"	95 1/4"	107 1/4"	119 1/4"
Hauteur <b>Height</b> : 81"	82 1/2"	94 3/4"	106 3/4"	118 3/4"



## SPÉCIFICATIONS SPECIFICATIONS



- Structural fort pour le marché de la porte patio 8 pieds de haut  
*Strong structure for the 8' high patio door*
- Energy Star zone 3 et valeur RE de 35  
*Zone 3 Energy Star and RE of 35*
- Rendement minimal de LC40 (8' x 8') (toutes dimensions)  
*LC40 (8' x 8') minimum performance (all dimensions)*
- Nouvelle génération de quincaillerie  
*New generation hardware*
- Sécurité - Triple point d'arrimage  
*Security - Triple Locking Points*
- Esthétisme - Poignée de levage moderne  
*Appearance - Modern Lift Handle*
- Fonctionnalité - Roulement en douceur  
*Functionality - Smooth sliding*
- Couleurs standards à l'extérieur : blanc, noir. Autres couleurs disponibles sur demande  
*Standard colours on the outside: white, black. Other colours available on demand*

## PERFORMANCES

Résistance à l'air <i>Air Tightness</i>	A3
Résistance à l'eau <i>Water Tightness</i>	360PA/B3
Charge structurelle <i>Structural load</i>	LC-CP40, CW-CP60*
Facilité de manœuvre <i>Operability</i>	E3
Résistance à l'entrée par effraction <i>Break-in resistance</i>	F2
Rendement global <i>Overall Effectiveness</i>	LC-CP40, CW-CP50*

\*avec renfort /with reinforcement

## POIGNÉES HANDLES



## DIMENSIONS VUE EXTÉRIEURE / EXTERIOR VIEW

Hauteur <b>Height</b> : 79 1/2"	6', 71 1/2"	8', 95 1/2"	9', 107"	10', 119"	12', 143"
Hauteur <b>Height</b> : 81"	6', 70 1/2"	8', 94 1/2"	9', 107"	10', 119"	12', 143"
Hauteur <b>Height</b> : 95 1/2"	6', 71 1/2"	8', 95 1/2"	9', 107"	10', 119"	12', 143"
Hauteur <b>Height</b> : 107 1/2"	6', 71 1/2"	8', 95 1/2"	9', 107"	10', 119"	
Ouverture O : Fixe   X : Opérante <b>Opening</b> O: Fixed   X: Operating			XO OX		

# BIEN CHOISIR SA PORTE INTÉRIEURE

FOLLOW THESE EASY STEPS TO CHOOSE YOUR DOOR

## 1 ÊTES-VOUS DE STYLE CLASSIQUE OU CONTEMPORAIN ?

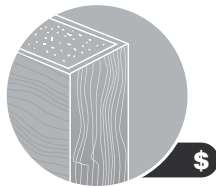
Le style classique exprime davantage la tradition, les structures raffinées et détaillées, tandis que le style contemporain privilégie les formes carrées, les angles droits, les ambiances minimalistes. On reconnaît le style classique dans le modèle Colonial et le style contemporain dans le modèle Shaker.

### *Is your style classic or contemporary?*

*Classic styles are more traditional, with added details built into door components. Contemporary styles feature angular shapes and minimalist lines. Our Colonial models offer more classic character, while Shaker models are more contemporary.*

## 2 CHOISISSEZ VOTRE MODÈLE EN FONCTION DE VOTRE BUDGET.

**CHOOSE YOUR MODEL ACCORDING TO YOUR BUDGET.**

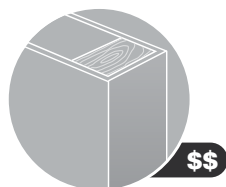


Porte à panneaux embossés

Âme vide ou pleine

*Embossed Panel Doors  
Hollow/Solid Core*

Page : 57



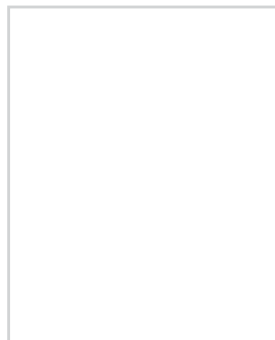
Porte en bois plaqué

*Veneered Wood Door*

Pages : de 58 à 80

## 3 ESSENCES DE BOIS WOOD SPECIES

Essences de bois plaqué  
*Veneered Wood Species*



APPRÊT BLANC  
*White Primed*



CHÊNE ROUGE  
*Red Oak*



CHÊNE BLANC  
*White Oak*



ÉRABLE  
*Maple*



PIN CLAIR  
*Clear Pine*



PIN NOUEUX  
*Knotty Pine*

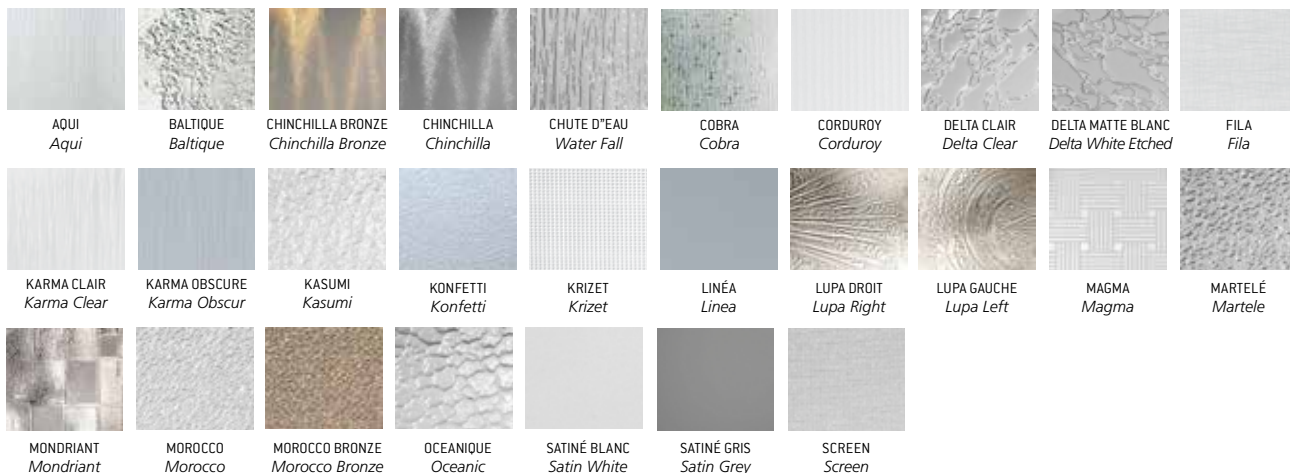


MERISIER  
*Birch*

## 4 VERRES GLASS

### Verres Intimité

Glass Privacy



### Verres Transparent

Glass Clear



### Verres Opaque

Glass Opaque



## 5 DIMENSIONS

Dimensions standards

Standard sizes

Portes  
*Doors*

Épaisseur *Thickness* : 1 <sup>3/8</sup>" ou 1 <sup>3/4</sup>"

Largeurs *Width* : 16" à/to 36"

Hauteur *Height* : 80" - 84" - 96"

Portes pliantes  
*Bifold Doors*

Épaisseur *Thickness* : 1 <sup>3/8</sup>"

Largeurs *Width* : 20" à/to 36"

Hauteur *Height* : 79"

# ASSEMBLAGE DE VOTRE PORTE INTÉRIEURE

GET YOUR INTERIOR DOOR PREHUNG

## 1 HAUTEUR ET LARGEUR DES PORTES

- Mesures standards selon la série
- Sur mesure – Définissez votre largeur et votre hauteur ! (certaines restrictions s'appliquent)

### DOOR WIDTH AND HEIGHT

- *Standard sizes according to door style*
- *Custom built to your measurements (some restrictions may apply)*

## 2 OPTIONS D'INSTALLATION

### INSTALLATION OPTIONS

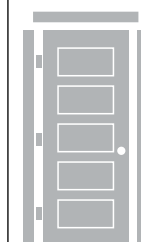
#### Préusinée / Premachined



La porte est usinée pour recevoir les pentures et la poignée selon les dimensions, standards ou sur mesure, en fonction de votre demande.

*Hinges premachined and handle hole drilled as per dimensions, standard or custom, according to your needs.*

#### Prémontée / Prehung kit



Cadre régulier avec arrêt  
*Frame with stopper*

Cadre enfiguré  
*Rabbeted frame*

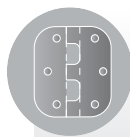
Cette option inclut la ou les portes préusinées en plus du cadre (régulier avec arrêt ou enfiguré) et des accessoires de quincaillerie.

*This option includes premachined door (or doors) plus frame (regular with stopper or rabbeted) and hardware.*

## 3 CHOIX DE LA QUINCAILLERIE

### HARDWARE OPTIONS

#### Penture *Hinge*



Laiton poli  
*Polished Brass*



Nickel antique  
*Antique Nickel*



Noir  
*Black*



Bronze foncé  
*Dark Bronze*



Nickel satiné  
*Satin Nickel*

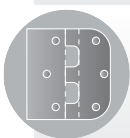


Laiton antique  
*Antique Brass*



Zinc  
*Zinc*

#### Penture réversible *Reversible hinge*

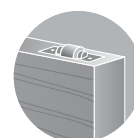


Laiton  
*Brass*



Zinc  
*Zinc*

#### Coussinet à bille *Ball-catch*



#### Verrous d'astragale *Flush bolt*



## 4 HAUTEUR ET LARGEUR DES PORTES

### HEIGHT & WIDTH OF DOORS

- Impostes au-dessus d'une porte offertes dans différents modèles ainsi qu'avec plusieurs options de verre.

*Transoms above doors are available in many different models and glass options.*



- Modules latéraux offerts en simple ou en double pour s'harmoniser avec votre modèle de porte.

*Sidelites are available in single and double door units to match any door model.*





# PORTES A PANNEAUX EMBOSES AME VIDE/PLEINE

EMBOSSED PANELS DOORS - HOLLOW/SOLID CORE



CONMORE (Lisse)  
CONMORE (Smooth)



MADISON (Lisse)  
MADISON (Smooth)



BERKLEY (Lisse)  
BERKLEY (Smooth)



BOSTONIAN (Texturée)  
BOSTONIAN (Textured)



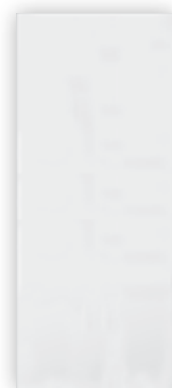
CRAFTSMAN (Lisse)  
CRAFTSMAN (Smooth)



ROCKPORT (Lisse)  
ROCKPORT (Smooth)



SANTA FE (Lisse)  
SANTA FE (Smooth)



PORTE UNIE  
FLUSH DOOR  
MASONITE APPRÊT BLANC  
MASONITE WITH WHITE PRIMER



PORTE UNIE  
FLUSH DOOR  
MERISIER, LAUAN, CHÊNE  
BIRCH, LAUAN, OAK



CAMDEN (Texturée)  
CAMDEN (Textured)



CARRARA (Lisse)  
CARRARA (Smooth)



MONROE (Lisse)  
MONROE (Smooth)



BIRKDALE (Lisse)  
BIRKDALE (Smooth)

## Dimensions standards Standard Sizes

Épaisseur 1<sup>3</sup>/<sub>8</sub>"  
Thickness 1<sup>3</sup>/<sub>8</sub>"  
Âme vide (Intérieur)  
Hollow core (Interior)  
1<sup>3</sup>/<sub>8</sub>" et/and 1<sup>3</sup>/<sub>4</sub>"  
Âme massive agglomérée  
(Coupe-son)  
Solid particleboard core

(Soundproof)

1<sup>3</sup>/<sub>4</sub>"  
Coupe-feu 20 minutes  
20-minute fire rated

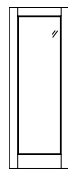
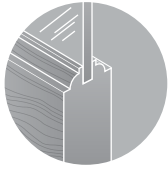
Largeur 12" à/to 36"  
Width (incrément de 2"/2" increments)  
Hauteur 80", 84", 96"  
Height

Portes pliantes disponibles (non illustrées),  
dimensions non standards disponibles.  
Bifold Doors Available (not illustrated),  
non-standard sizes available.

## A- Choisissez le modèle de porte

Choose the door model

### Colonial



1000



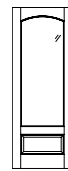
1000C



1000S



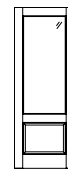
1010



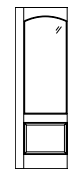
1010C



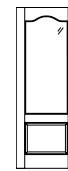
1010S



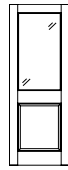
101A



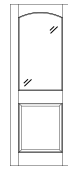
101AC



101AS



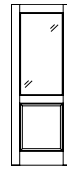
101W



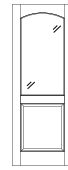
101WC



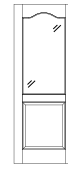
101WS



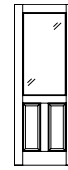
101K



101KC



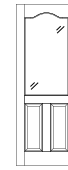
101KS



102K



102KC

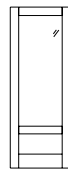


102KS

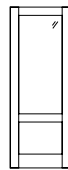
### Shaker



6000



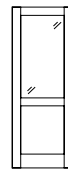
6910



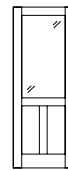
691A



691W

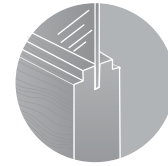


691K



692K

### E-Sticking



E000

## B- Choisissez entre verre Clair ou Satiné blanc

Choose between Clear or Satin White glass



**Clair**  
Clear



**Satiné Blanc**  
Satin White

**Côté Satiné Blanc**  
Satin White side

**Côté Imprimé**  
Print side



**Face** Front  
**Verre 3mm** Glass 3mm  
**Endos** Back

## C- Choisissez la dimension

Choose the size

**Largeur / Width :** 24" | 28" | 30" | 32" | 34" | 36"

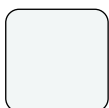
**Hauteur / Height :** 80" | 84" | 96"

*(Possibilité de hauteur personnalisée sur demande / Some custom heights may be available)*

**Épaisseur / Thickness :** 1-3/8" | 1-3/4"

## D- Choisissez votre couleur d'impression

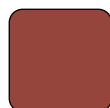
Choose the print design colour



**Blanc**  
White



**Noir**  
Black



**Rouge**  
Red



**Jaune**  
Yellow



**Vert**  
Green



**Gris**  
Grey

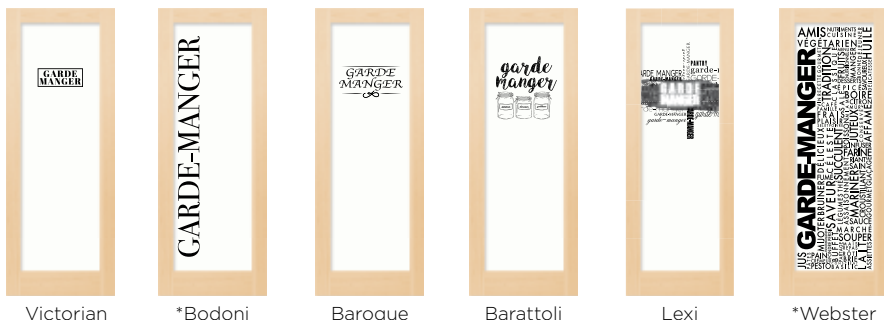
## E- Choisissez le thème et le style d'impression de votre verre

Choose the theme and print design

*\* Disponible seulement en 1000 / 6000  
Disponible seulement à 80" de hauteur  
Non disponible avec tête en " C " et en " S "*

*\* Only available in model 1000/6000  
Only available 80" high  
Not available in " C " and " S " shapes*

### Thème : Garde-Manger



Victorian

\*Bodoni

Baroque

Barattoli

Lexi

\*Webster

### Theme: Pantry



Victorian

\*Bodoni

Baroque

Barattoli

Lexi

\*Webster

### Thème : Cellier



Victorian

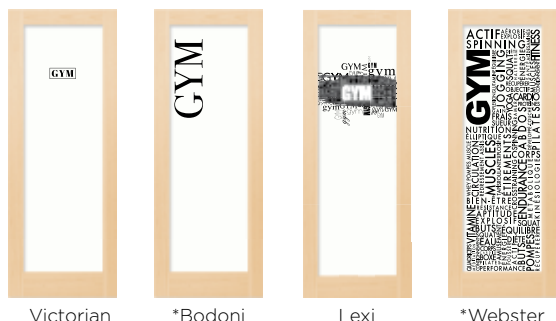
\*Bodoni

\*Merlot

\*Shiraz

\*Webster

### Thème : Gym



Victorian

\*Bodoni

Lexi

\*Webster

### Theme: Cellar



Victorian

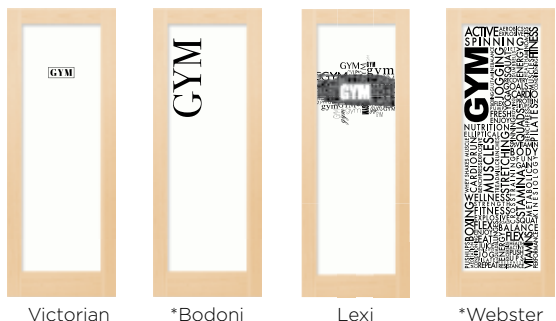
\*Bodoni

\*Merlot

\*Shiraz

\*Webster

### Theme: Gym



Victorian

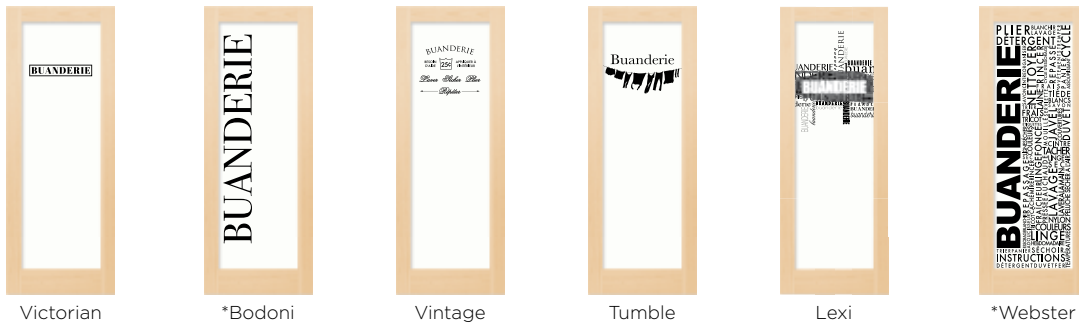
\*Bodoni

Lexi

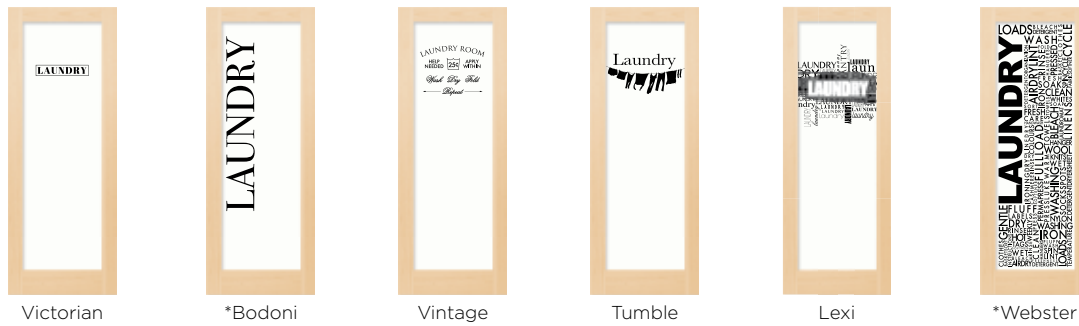
\*Webster

\*Illustré en pin clair, voir en page 58 pour nos options / Demonstrated in clear pine, see page 58 for options

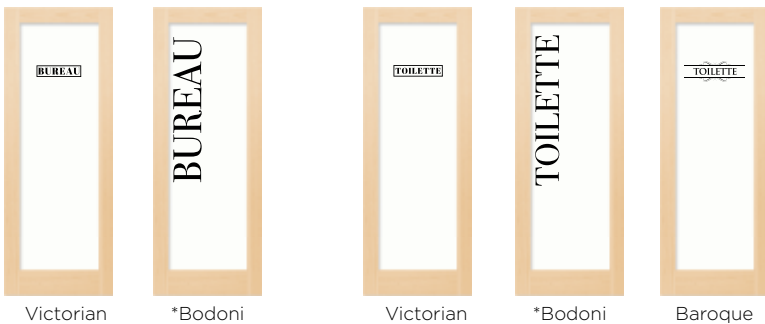
## Thème : Buanderie



## Theme: Laundry



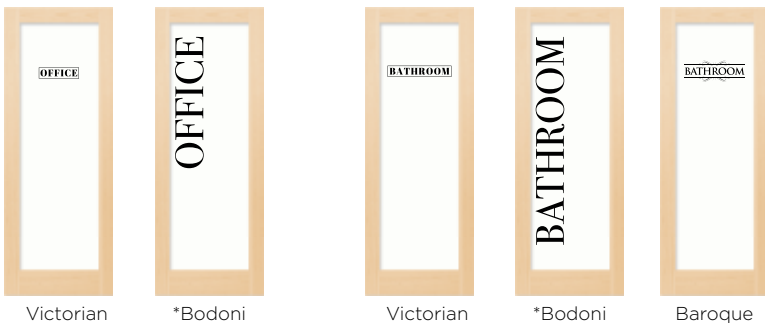
## Thème : Bureau



## Thème : Toilette



## Theme: Office



## Theme: Bathroom

\*Illustré en pin clair, voir en page 58 pour nos options / Demonstrated in clear pine, see page 58 for options



**7910**  
Pin nouveaux plaqué/Veneered Knotty Pine



**791Z**  
Pin nouveaux plaqué/Veneered Knotty Pine



## RAIL NOIR 78" DISPONIBLE 78" BLACK RAIL AVAILABLE

- Portes 1<sup>3/8</sup>" x 37" x 84" disponible : apprêt blanc, pin nouveaux plaqué et pin clair plaqué.  
*1<sup>3/8</sup>" x 37" x 84" doors available: White Primer, Veneered Knotty Pine and Veneered Clear Pine.*

	En inventaire <i>In Stock</i>	Sur commande <i>On Order</i>
Pin nouveaux <i>Knotty pine</i>	X	
Apprêt blanc <i>White Primer</i>	X	
Pin clair <i>Clear pine</i>		X

- Dimensions de portes sur mesure disponibles sur commande spéciales.  
*Custom door sizes available on special order.*
- Longueurs de rail sur mesure disponible sur commande spéciales.  
*Custom rail width available on special order.*



# PORTE FRANÇAISE - COLONIAL (OVOLO)

FRENCH DOOR - COLONIAL (OVOLO)



16" - 36"



3020

16" - 36"



302E

24" - 36"



303E

24" - 36"



3030

16" - 36"



3037

16" - 36"



303H

16" - 36"



303L

16" - 36"



303M

16" - 36"



3040

16" - 36"



304A

16" - 36"



304H

16" - 36"



304L

16" - 36"



304M

16" - 36"



3050

16" - 36"



305H

\*Illustré en pin clair, voir en page 58 pour nos options / Demonstrated in clear pine, see page 58 for options



16" - 36"



**305L**

24" - 36"



**3060**

20" - 36"



**3067**

20" - 36"



**306Y**

20" - 36"



**3080**

20" - 36"



**308A**

20" - 36"



**308Y**

28" - 36"



**3090**

28" - 36"



**3097**

24" - 36"



**3093**

24" - 36"



**3094**

20" - 36"



**3100**

28" - 36"



**3120**

28" - 36"



**312A**

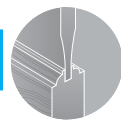
28" - 36"



**3150**

# PORTE À PANNEAUX - COLONIAL (OVOLO)

PANEL DOOR - COLONIAL (OVOLO)



16" - 36"



🔥 2010

16" - 36"



🔥 2020

16" - 36"



🔥 202A

16" - 36"



🔥 2023

16" - 36"



🔥 202E

16" - 36"



🔥 2035

16" - 36"



🔥 2036

16" - 36"



🔥 203A

24" - 36"



🔥 203E

16" - 36"



🔥 203H

16" - 36"



🔥 203K

16" - 36"



203L

24" - 36"



🔥 2040

16" - 36"



🔥 204F

16" - 36"



🔥 204H

16" - 36"



204L

16" - 36"



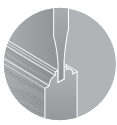
🔥 204Z

24" - 36"



🔥 2050

\*Illustré en pin clair, voir en page 58 pour nos options / Demonstrated in clear pine, see page 58 for options



16" - 36"



🔥 205H

16" - 36"



205L

24" - 36"



🔥 2060

24" - 36"



🔥 206R

16" - 36"



🔥 203T

24" - 36"



🔥 206T

24" - 36"



🔥 2080



Disponible en porte coupe-feu 20 minutes (1¾). Sauf série «L».



20 minutes fire-resistant doors available (1¾). Except "L" Serie.



## PORTE CADRE - COLONIAL (OVOLO)

FRAME DOOR - COLONIAL (OVOLO)

VERRE TREMPÉ, UNIVERRE ET SANS VERRE / TEMPERED GLASS, UNIVERRE AND WITHOUT GLASS

16" - 36"



1000

16" - 36"



1010

16" - 36"



101A

16" - 36"



101W

24" - 36"



102K

16" - 36"



101K

# PORTE PLIANTE FRANÇAISE - COLONIAL (OVOLO)

FRENCH BIFOLD DOOR - COLONIAL (OVOLO)



30" - 36"



306YP

30" - 36"



3080P

30" - 36"



308AP

30" - 36"



308YP

30" - 36"



3100P



20" - 36"



**3020P**

20" - 36"



**302EP**

20" - 36"



**3030P**

20" - 36"



**303HP**

20" - 36"



**303LP**

20" - 36"



**303MP**

20" - 36"



**3040P**

20" - 36"



**304AP**

20" - 36"



**304HP**

20" - 36"



**304LP**

20" - 36"



**304MP**

20" - 36"



**3050P**

20" - 36"



**305HP**

20" - 36"



**305LP**

30" - 36"

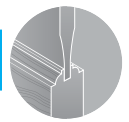


**3060P**

\*Illustré en pin clair, voir en page 58 pour nos options. / Demonstrated in clear pine, see page 58 for options

# PORTE PLIANTE À PANNEAUX - COLONIAL (OVOLO)

PANEL BIFOLD DOOR - COLONIAL (OVOLO)



20" - 36"



2010P

20" - 36"



2020P

20" - 36"



202AP

20" - 36"



202EP

20" - 36"



2023P

20" - 36"



2035P

20" - 36"



2036P

20" - 36"



203AP

20" - 36"



203HP

20" - 36"



204LP

20" - 36"



203KP

20" - 36"



203LP

20" - 36"



203TP

20" - 36"



204FP

20" - 36"



204HP

20" - 36"



204ZP

20" - 36"



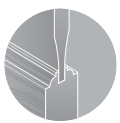
205HP

20" - 36"



205LP

\*Illustré en pin clair, voir en page 58 pour nos options / Demonstrated in clear pine, see page 58 for options



# PORTE CADRE - COLONIAL (OVOLO)

FRAME DOOR - COLONIAL (OVOLO)

## RENAISSANCE ET PRAIRIE / RENAISSANCE AND PRAIRIE

16" - 36"



1050

20" - 36"



1100

28" - 36"



1150

16" - 36"



1040

20" - 36"



1080

28" - 36"



1120



16" - 36"



104A0

20" - 36"



108A0

28" - 36"



112A0

### PRAIRIE

24" - 36"



1J90

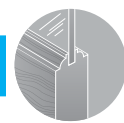
24" - 36"



1W90

# PORTE CADRE - COLONIAL (OVOLO)

FRAME DOOR - COLONIAL (OVOLO)



## ROYALE

16" - 36"



**ATRIX CLAIR**  
*Atrix clear*

16" - 36"

16" - 36"



**ATRIX OBSCURE**  
*Atrix obscur*

16" - 36"

16" - 36"



**BEATRICE CLAIR**  
*Beatrice clear*

16" - 36"

16" - 36"



**BEATRICE OBSCURE**  
*Beatrice obscur*

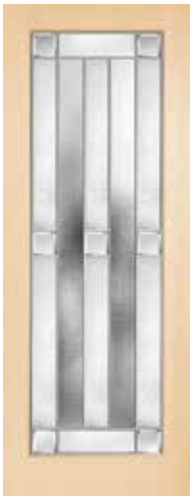
16" - 36"

16" - 36"



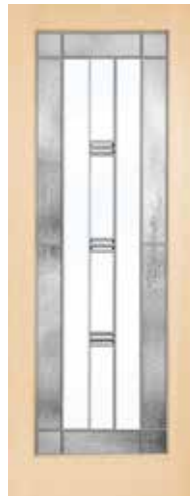
**ESTELLE CAIR**  
*Estelle clear*

16" - 36"



**ESTELLE OBSCURE**  
*Estelle obscur*

16" - 36"



**MATHEUS CLAIR**  
*Matheus clear*

16" - 36"



**MATHEUS OBSCURE**  
*Matheus obscur*



**ROYAL BIS. CLAIR**  
*Royal bis. clear*



**ROYAL BISEAUTÉ**  
*Royal bevelled*



**ROYAL CLAIR**  
*Royal clear*



**ROYAL OBSCURE**  
*Royal obscur*



# PORTE PLIANTE CADRE - COLONIAL (OVOLO)

FRAME BIFOLD DOOR - COLONIAL (OVOLO)

## VERRE TREMPÉ / TEMPERED GLASS

20" - 36"



1000P

20" - 36"



1010P

20" - 36"



101AP

20" - 36"



101WP

20" - 36"



101KP



# PORTE FRANÇAISE - SHAKER

FRENCH DOOR - SHAKER

16" - 36"



8020

16" - 36"



802E

24" - 36"



803E

16" - 36"



803H

16" - 36"



803L

16" - 36"



804H

16" - 36"



804L

16" - 36"



805H

16" - 36"



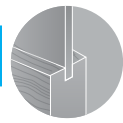
805L

\*Illustré en pin clair, voir en page 58 pour nos options / Demonstrated in clear pine, see page 58 for options



# PORTE À PANNEAUX - SHAKER

PANEL DOOR - SHAKER



28" - 36"



791Z

16" - 36"



7910

16" - 36"



7920

16" - 36"



792A

16" - 36"



7923

16" - 36"



792E

16" - 36"



7935

16" - 36"



7936

16" - 36"



793A

24" - 36"



793E

16" - 36"



793H

16" - 36"



793K

16" - 36"



793L

16" - 36"



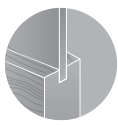
794F

16" - 36"



794H

\*Illustré en pin clair, voir en page 58 pour nos options / Demonstrated in clear pine, see page 58 for options




16" - 36"



794L


16" - 36"



 794Z


24" - 36"



 7940

16" - 36"



 795H


16" - 36"



795L


24" - 36"



 7950


24" - 36"



 7960

24" - 36"



 796R


16" - 36"



 793T

24" - 36"



 796T

24" - 36"



 7980



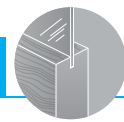
Disponible en porte coupe-feu 20 minutes (1¾). Sauf série «L».



20 minutes fire-resistant doors available (1¾). Except "L" Serie.

# PORTE CADRE - SHAKER

FRAME DOOR - SHAKER



16" - 36"



6000

16" - 36"



6910

16" - 36"



691A

16" - 36"



691W

24" - 36"



692K

16" - 36"



691K

# PORTE PLIANTE FRANÇAISE - SHAKER

FRENCH BIFOLD DOOR - SHAKER



20" - 36"



8020P

20" - 36"



802EP

20" - 36"



803HP

20" - 36"



803LP

20" - 36"



804HP

20" - 36"



804LP

20" - 36"

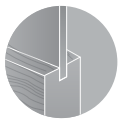


805HP

20" - 36"



805LP



# PORTE PLIANTE À PANNEAUX - SHAKER

PANEL BIFOLD DOOR - SHAKER

20" - 36"



7935P

20" - 36"

20" - 36"



7936P

20" - 36"

20" - 36"



793AP

20" - 36"

20" - 36"



793HP

20" - 36"

20" - 36"



793KP

20" - 36"



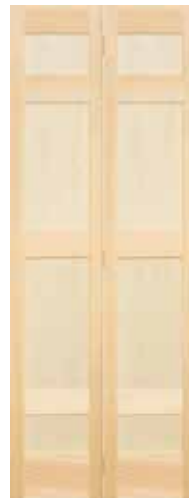
793LP

20" - 36"



793TP

20" - 36"



794FP

20" - 36"



794HP



794LP



794ZP



795HP



795LP

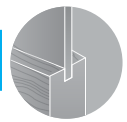


PORTES INTÉRIEURES / INTERIOR DOORS

\*Illustré en pin clair, voir en page 58 pour nos options / Demonstrated in clear pine, see page 58 for options

# PORTE PLIANTE À PANNEAUX - SHAKER

PANEL BIFOLD DOOR - SHAKER



20" - 36"



7910P

20" - 36"



7920P

20" - 36"



792AP

20" - 36"



792EP

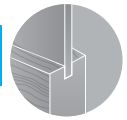
20" - 36"



7923P

# PORTE PLIANTE CADRE - SHAKER

FRAME BIFOLD DOOR - SHAKER



20" - 36"



6000P

20" - 36"



6910P

20" - 36"



691AP

20" - 36"



691WP

20" - 36"



691KP





## PORTE FRANÇAISE - E-STICKING

FRENCH DOOR - E-STICKING

16" - 36"



G020

16" - 36"



G02E

16" - 36"



G03H

16" - 36"



G04H

16" - 36"



G05H



## PORTE À PANNEAUX - E-STICKING

PANEL DOOR - E-STICKING


16" - 36"



 F910

16" - 36"



 F920

16" - 36"



 F92A

16" - 36"




 F923

16" - 36"



 F92E

 Disponible en porte coupe-feu 20 minutes (1¾). Sauf série «L».

 20 minutes fire-resistant doors available (1¾). Except "L" Serie.

# PORTE À PANNEAUX - E-STICKING

PANEL DOOR - E-STICKING



16" - 36"



 F935

16" - 36"



 F936

16" - 36"



 F93A

16" - 36"



 F93H


16" - 36"



 F93K


16" - 36"



 F94F

16" - 36"



 F94H

16" - 36"



 F94Z

24" - 36"



 F940

16" - 36"



 F95H

24" - 36"



 F960

24" - 36"



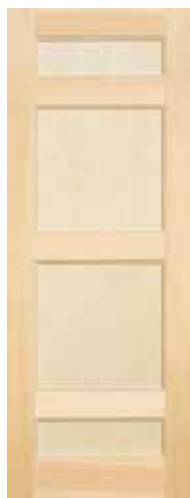
 F96R

16" - 36"



 F93T

24" - 36"



 F96T

24" - 36"



 F980

\*Illustré en pin clair, voir en page 58 pour nos options / Demonstrated in clear pine, see page 58 for options



## PORTE CADRE /PLIANTE CADRE - E-STICKING

FRAME / FRAME BIFOLD DOOR - E-STICKING

16" - 36"



E000

20" - 36"



E000P



## PORTE PLIANTE FRANÇAISE - E-STICKING

FRENCH BIFOLD DOOR - E-STICKING

20" - 36"



G020P

20" - 36"



G02EP

20" - 36"



G03HP

20" - 36"



G04HP

20" - 36"



G05HP

# PORTE PLIANTE À PANNEAUX - E-STICKING

PANEL BIFOLD DOOR - E-STICKING



20" - 36"



**F910P**

20" - 36"



**F920P**

20" - 36"



**F92AP**

20" - 36"



**F92EP**

20" - 36"



**F923P**

20" - 36"



**F935P**

20" - 36"



**F936P**

20" - 36"



**F93AP**

20" - 36"



**F93HP**

20" - 36"



**F93KP**

20" - 36"



**F93TP**

20" - 36"



**F94FP**

20" - 36"



**F94HP**

20" - 36"



**F94ZP**

20" - 36"



**F95HP**

\*Illustré en pin clair, voir en page 58 pour nos options / Demonstrated in clear pine, see page 58 for options











# DIMENSIONS

PORTES | FENÊTRES

**SIÈGE SOCIAL ET USINE PRODUCTION PORTE**

4065, RUE ALFRED-LALIBERTÉ  
BOISBRIAND, QC  
J7H 1P7

**USINE PRODUCTION FENÊTRES**

1029 DES ENTREPRISES OUEST  
TERREBONNE, QC  
J6Y 1V2

**TÉL. :** 450-430-4486

**TÉLÉC. :** 450-430-3547

**SANS-FRAIS :** 1-800-567-4466

INFO@DIMENSIONSPF.COM



[WWW.DIMENSIONSPF.COM](http://WWW.DIMENSIONSPF.COM)

DISTRIBUTEUR / DISTRIBUTOR